

HISTOTAXONOMIA DE LAS ESPECIES ARGENTINAS DEL GENERO PASPALUM

ADDENDA

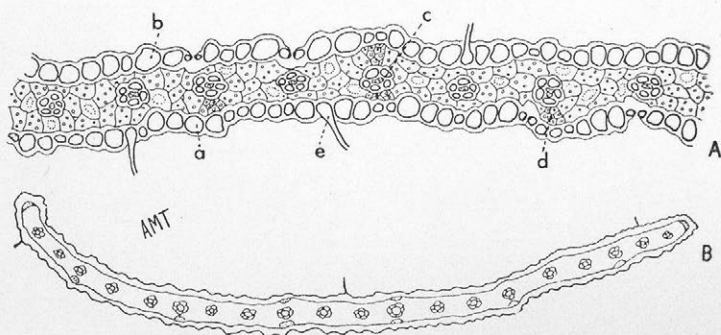
Por ANNA MARÍA TÜRPE

Casi al finalizar con la impresión de este trabajo conté con material fresco de *Paspalum pygmaeum* Hackel, una de las especies de las cuáles no había podido obtener buenos transcortes. Su descripción e ilustración ofrezco a continuación:

64. *Paspalum pygmaeum* Hackel

Reprt. sp. nov. Fedde 11: 18, 1912.

Transcorte: Ambas caras son suavemente onduladas con pelos unicelulares largos bastantes abundantes (A,e). La superficie abaxial está constituida por células de regular tamaño, globosas (A, a) y la cara adaxial está formada por células buliformes grandes y globosas (A, b). Estomas se encuentran



Addenda a la Fig. 64. — *Paspalum pygmaeum* Hackel (Türpe 1156) — A, transcción parcial de la lámina foliar, x 160; a, célula epidérmica globosa de la cara abaxial; b, célula buliforme; c, haz vascular de primer orden; d, fascículo de esclerenquima; e, pelo unicelular largo; B, esquema de la transcción de una hoja, x 60.

distribuidos más o menos regularmente en ambas superficies, siendo más abundantes en la cara abaxial. Los haces son inconspicuos y están formados por una vaina parenquimática completa con células isodiamétricas de paredes gruesas que contienen cloroplastos (A,c). En su interior el xilema y floema se encuentran escasamente diferenciados. El esclerénquima está poco desarrollado y forma pequeños fascículos semitrabados hacia la cara abaxial en los haces de primer orden (A,d) y trabados en ambas caras epidérmicas en los haces principales que constituyen la nervadura media (A, c). El clorénquima, escasamente desarrollado, está formado por células raquimorfias dispuestas en corona alrededor de los haces. Cada lámina contiene 22 a 24 haces vasculares y una nervadura media inconspicua constituida por 2 a 3 haces principales trabados (B).

MATERIAL EXAMINADO: Catamarca, Dep. Ambato, Cerro El Manchado, 3100 m s. n. m., leg. A. Türpe 1156, 24-II-1967 (LIL y CORD).

LIBRERIA:

PRECIO:

FECHA:

Propiedad de la Junta
3.12.79