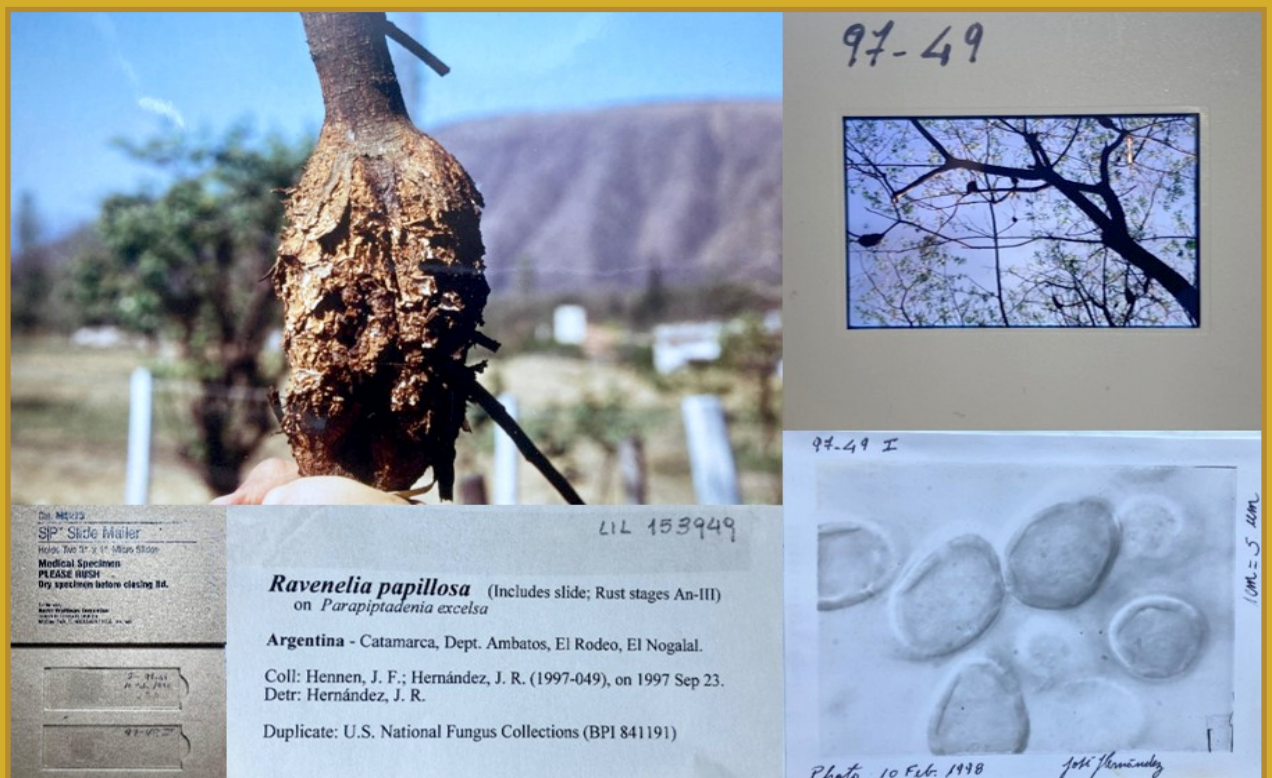


# MISCELANEA

NÚMERO 150

## Catálogo de la colección de royas (Uredinales) depositada en la Sección Micológica (LIL-FUNGI)

de la Colección Criptogámica de la Fundación Miguel Lillo



Teresa C. Perera  
Claudia C. Izarduy  
María P. Languasco  
Adriana I. Hladki



Fundación Miguel Lillo

Tucumán - Argentina

## **Miscelanea**

Serie cuya temática incluye innovaciones metodológicas, información biológica catalogada, actualizaciones y ensayos científicos.

ISSN 0074-025X

### **Fundación Miguel Lillo, 2023**

Fundación Miguel Lillo, Miguel Lillo 251, (4000) San Miguel de Tucumán, Argentina.

Telefax +54 381 433 0868

[www.lillo.org.ar](http://www.lillo.org.ar)

#### **Director General de Investigaciones:**

David Flores (Fundación Miguel Lillo, Tucumán, Argentina)

#### **Editora Área Botánica:**

Myriam del Valle Catania (Fundación Miguel Lillo, Tucumán, Argentina) <[mcatania@lillo.org.ar](mailto:mcatania@lillo.org.ar)>

#### **Revisora idioma extranjero:**

Pamela Silvina Gómez (Fundación Miguel Lillo, Tucumán, Argentina)

#### **Editor gráfico:**

Gustavo Sánchez (Fundación Miguel Lillo, Tucumán, Argentina)

#### **Editor web:**

Andrés Ortiz (Fundación Miguel Lillo, Tucumán, Argentina)

#### **Consultas bibliográficas y ventas:**

Centro de Información Geo-Biológico del Noroeste Argentino,

Fundación Miguel Lillo, Miguel Lillo 251, (4000) San Miguel de Tucumán, Argentina.

Correo electrónico: <[biblioteca@lillo.org.ar](mailto:biblioteca@lillo.org.ar)>

#### **Ref. bibliográfica:**

Perera, T. C.; Izarduy, C. C.; Languasco, M. P.; Hladki, A. I. 2023. Catálogo de la colección de royas (Uredinales) depositada en la Sección Micológica (LIL-FUNGI) de la Colección Criptogámica de la Fundación Miguel Lillo. *Miscelanea 149*, 36 pp.

#### **Imagen de tapa:**

Pieza de la colección de royas de la Colección Criptogámica de la FML

Derechos protegidos por Ley 11.723

Editado en Argentina



# Catálogo de la colección de royas (Uredinales) depositada en la Sección Micológica (LIL-FUNGI) de la Colección Criptogámica de la Fundación Miguel Lillo

Catalog of the rust collection (Uredinales) deposited in the Mycological Section (LIL-FUNGI) of the Cryptogamic Collection at Fundación Miguel Lillo

Perera, Teresa C.\*<sup>ID</sup>; Claudia C. Izarduy<sup>ID</sup>; María P. Languasco<sup>ID</sup>; Adriana I. Hladki<sup>ID</sup>

Fundación Miguel Lillo (FML), Área Botánica, Instituto Criptogámico, Miguel Lillo 251, (4000) San Miguel de Tucumán, Argentina.

\* Autor correspondiente: <tcperera@lillo.org.ar>

## RESUMEN

Se presenta un listado de 625 especímenes de royas (Uredinales) provenientes de Argentina, Brasil, Colombia, España, Estados Unidos de América, Noruega, Puerto Rico, Trinidad y Tobago y Venezuela coleccionados y/o identificados por el Dr. José Hernández. Los ejemplares se encuentran depositados en la Sección Micológica (LIL-FUNGI) de la Colección Criptogámica de la Fundación Miguel Lillo, y están representados por 138 especies distribuidas en 29 géneros.

**Palabras clave** — Pucciniaceae; Noroeste Argentino; Hernández.

## ABSTRACT

This paper presents a list of 625 rust specimens (Uredinales) from Argentina, Brazil, Colombia, Spain, The United States of America, Norway, Puerto Rico, Trinidad and Tobago and Venezuela collected and/or identified by Dr. José Hernández. The specimens are deposited in the Mycological Section (LIL-FUNGI) of the Crypto-

► Ref. bibliográfica: Perera, T. C.; Izarduy, C. C.; Languasco, M. P.; Hladki, A. I. 2023. Catálogo de la colección de royas (Uredinales) depositada en la Sección Micológica (LIL-FUNGI) de la Colección Criptogámica de la Fundación Miguel Lillo. *Miscelanea* 149, 36 pp.

► Recibido: 20 de abril 2023 – Aceptado: 7 de septiembre 2023.

► URL de la revista: <http://www.lillo.org.ar/editorial/index.php/publicaciones/catalog/series/miscelanea>

► Esta obra está bajo una Licencia Creative Commons Atribución – No Comercial – Sin Obra Derivada 4.0 Internacional.



gamic Collection at Miguel Lillo Foundation, and are represented by 138 species distributed in 29 genera.

**Keywords** — Pucciniaceae; Northwest Argentina; Hernández.

## INTRODUCCIÓN

En la actualidad la Colección Criptogámica cuenta con 10 catálogos que tienen la finalidad de facilitar el acceso a los datos de biodiversidad por parte de la comunidad científica y de toda persona interesada en el conocimiento de la biota - hongos, líquenes y algas - de Argentina (Catania, 1998; Izarduy *et al.*, 2009; Bustos *et al.*, 2015, 2017, 2021; Languasco *et al.*, 2016, 2019, 2021; Perera *et al.*, 2017, 2022).

En esta oportunidad, se presenta el resultado de un detallado estudio de la funga de royas (Uredinales) realizado por el Dr. José Hernández en las provincias de Tucumán, Salta, Catamarca y Jujuy, se reunió una valiosa colección de hongos asociados a la flora silvestre y cultivada del Noroeste Argentino (NOA). Sus viajes de campaña se extendieron por un período de 7 años (1993-2000), y en algunas oportunidades fue acompañado por otros especialistas como los Dres. Joe F. Hennen y Daniel L. Ploper. Las investigaciones permitieron reconocer 10 especies nuevas de hongos para la ciencia, 61 nuevos registros para la Argentina, además de 84 nuevos hospedantes para el país, de los cuales 50 fueron nuevas citas como hospedantes de royas (Hernández, 2001; Hernández y Hennen, 2002). El aporte al conocimiento de las royas del NOA es significativo, debido a que estudios previos sobre estos hongos se limitaban a investigaciones de fines del siglo XIX y comienzos del siglo XX realizadas por Carlos L. Spegazzini (Farr, 1973), además de estudios posteriores desarrollados por Juan C. Lindquist (1982).

Los especímenes fueron depositados por el Dr. José R. Hernández en la Sección Micológica (LIL-FUNGI) de la Colección Criptogámica de la Fundación Miguel Lillo; algunos de ellos presentan duplicados depositados en los herbarios BPI (US National Fungus Collection) y PUR (Purdue University Herbarium).

El objetivo del trabajo es fortalecer la gestión de información, el conocimiento y la revalorización de los especímenes resguardados en la Sección Micológica de la Colección Criptogámica de la Fundación Miguel Lillo. Este catálogo incluye una de las colecciones más contemporáneas, considerada de valor científico y comercial, dado que reúne hongos parásitos que ocasionan incalculables pérdidas económicas en los cultivos del NOA y que afectan a la flora local.

## MATERIALES Y MÉTODOS

Se revisaron las etiquetas de los especímenes de royas depositados por Hernández en LIL-FUNGI y que incluyen materiales de sus numerosos viajes de campo como así también, provenientes de donaciones de otros herbarios (LPS, PUR). Los registros se listan ordenados alfabéticamente por género, especie y localidad consignando para cada uno nombre del taxón y autor; país y localidad; sustrato; estados del

ciclo de vida; fecha de colección; colector y número de colector; número de LIL o números de LIL si es que el registro tiene más de un ejemplar ingresado en la colección. Cuando en la ficha del ejemplar no se indica fecha, se coloca s/f y la ausencia de número de colector se consigna como s/n. En el caso de duplicados que fueron depositados en BPI, también se indica su número de herbario. Para la revisión y corrección de la escritura de los nombres científicos se consultó Index Fungorum (<http://www.indexfungorum.org/names/names.asp>) y para los hospedantes Tropicos (<https://tropicos.org/name/Search>).

## RESULTADOS Y CONCLUSIONES

A continuación, se presenta el listado de los 625 especímenes depositados en la Sección Micológica (LIL-FUNGI) de la Colección Criptogámica de la Fundación Miguel Lillo.

*Aecidium* Pers. ARGENTINA. Prov. Catamarca, El Portezuelo, on *Vassobia breviflora* (Sendtn.) Hunz., rust stage I, 30-XI-1997, *Hernández J.R. 1997-128* (LIL 153763). *Ibid.*, El Rodeo, on *Vassobia breviflora* (Sendtn.) Hunz., rust stages 0-I, 29-XI-1997, *Hernández J.R. 1997-125* (BPI 841230) (LIL 153768). Prov. Salta, Quebrada de San Lorenzo, on *Solanum riparium* Pers., rust stages 0-I, 06-XII-1997, *Hernández J.R. 1997-164* (BPI 841260) (LIL 153762). *Ibid.*, road to Parque del Rey, on *Solanum tucumanense* Griseb., rust stages 0-I, 06-XII-1997, *Hernández J.R. 1997-159* (BPI 841255) (LIL 153767). Prov. Tucumán, J. B. Alberdi, road to Escaba, gruta, on *Solanum riparium* Pers., rust stage 0-I, 28-XI-1997, *Hernández J.R. 1997-105* (BPI 841222) (LIL 153764). *Ibid.*, J. B. Alberdi, road to Escaba, quebrada, on *Valeriana* L., rust stage 0, 28-XI-1997, *Hernández J.R. 1997-102* (BPI 841220) (LIL 153766). *Ibid.*, San Miguel de Tucumán, on *Cestrum parqui* L' Hér, rust stage II, 15-VIII-1995, *Hernández J.R. 1995-085* (BPI 841110) (LIL 153765). *Ibid.*, 22 km W. of S. M. de Tucumán (cerro), on *Dyschoriste* Nees., 27-III-1993, *Hennen J.F., Hernández J.R., Ploper D. 1993-019* (LIL 54702). *Ibid.*, Horco Molle, on *Cestrum* L., 06-IV-1994, *Hennen J.F., Hennen M.M., Hernández J.R. 1994-091* (LIL 54733).

*Aecidium fraxini* Schwein. ESTADOS UNIDOS DE AMÉRICA. Cambridge, Massachusetts, on leaves of *Fraxinus* L., VII-1890, *Seymour A.B. 209* (LIL 153769).

*Aecidium grossulariae* (J.F. Gmel.) DC. ESTADOS UNIDOS DE AMÉRICA. Michigan, on leaves of wild black Currant, *Ribes floridum* L' Hér, 30-V-1892, *Harriet L. Merrow 207* (LIL 153770).

*Catenulopsora praelonga* (Speg.) Buriticá. ARGENTINA. Prov. Tucumán, San Javier, Parque Sierra de San Javier, on *Pavonia malvacea* (Vell.) Krapov. & Cristóbal, uredinia y telia, 27-III-1993, *Hennen J.F., Ploper D., Hernández J.R. 1993-025* (LIL 54862). *Ibid.*, San Javier, on *Pavonia malvacea* (Vell.) Krapov. & Cristóbal, uredinia y telia, 23-VII-1994, *Hernández J.R. 1994-143* (LIL 54863).

- Cerotelium* Arthur.** ARGENTINA. Prov. Tucumán, Dpto. Capital, on *Ruprechtia laxiflora* Meisn., rust stage II, 15-VIII-1994, *Hernández J.R. 1994-135* (BPI 841060) (LIL 54893A y LIL 54893B). *Ibid.*, San Pedro de Colalao, dirt road to La Gruta, off state road 311, on *Ruprechtia apetala* Wedd., rust stages II-III, 01-IV-1994, *Hennen J.F., Hennen M.M. 1994-051*, det. Hernández J.R. (BPI 863431) (LIL 54890A y LIL 54890B). *Ibid.*, SW of J. B. Alberdi, 27°39.657'S - 65°45.011'W, on *Ruprechtia* C.A. Mey., rust stage II, 22-IX-1997, *Hennen J.F., Hernández J.R. 1997-004*, det. Hernández J.R. (BPI 841163) (LIL 153771).
- Chrysocyclus cestri* (Dietel & Henn.) Syd.** ARGENTINA. Prov. Tucumán, 19,5 km W. of S. M. de Tucumán, on *Cestrum strigillatum* Ruiz & Pav., telia, 27-III-1993, *Hennen J.F., Ploper D., Hernández J.R. 1993-012* (LIL 54922). *Ibid.*, El Corte, on *Cestrum strigillatum* Ruiz & Pav., telia, 27-III-1993, *Hennen J.F., Ploper D., Hernández J.R. 1993-003* (LIL 54921). *Ibid.*, Horco Molle (Parque Biológico), on *Cestrum strigillatum* Ruiz & Pav., telia, 06-IV-1994, *Hennen J.F., Hennen M.M., Hernández J.R. 1994-90* (LIL 54923). *Ibid.*, Horco Molle, on *Cestrum strigillatum* Ruiz & Pav., rust stage III, 14-XI-1997, *Hernández J.R. 1997-131* (BPI 841235) (LIL 153772). *Ibid.*, San Javier, Parque Sierra de San Javier, on *Cestrum strigillatum* Ruiz & Pav., rust stage III, 23-VII-1994, *Hernández J.R. 1994-145* (BPI 841068) (LIL 54924A y LIL 54924B).
- Cionothrix praelonga* (G. Winter) Arthur.** ARGENTINA. Prov. Tucumán, San Javier (Parque Biológico), on *Eupatorium* L., telia, 27-III-1993, *Hennen J.F., Ploper D., Hernández J.R. 1993-035* (LIL 54734 y LIL 54735).
- Coleosporium tussilaginis* (Pers.) Lév.** ARGENTINA. Prov. Tucumán, Tafí del Valle, on *Senecio* L., 06-IV-1993, *Hennen J.F., Hernández J.R. 1993-120* (LIL 54736). NORUEGA. Oslo, on *Campanula* L., rust stages II-III, 13-VIII-2002, *Hernández J.R. 2002-031* (LIL 153773).
- Coleosporium vernoniae* Berk. & M.A. Curtis.** ARGENTINA. Prov. Tucumán, San Javier (Parque Biológico), on *Elephantopus mollis* Kunth, 27-III-1993, *Hennen J.F., Ploper D., Hernández J.R. 1993-029* (LIL 54737).
- Cronartium asclepiadeum* var. *quercuum* Berk.** ESTADOS UNIDOS DE AMÉRICA. Minnesota, Brainerd, on leaves of *Quercus coccinea* Münchh, 22-VIII-1884, *Seymour A.B. 215* (LIL 152776).
- Cronartium asclepiadeum* var. *thesii* Berk.** ESTADOS UNIDOS DE AMÉRICA. Massachussets, Magnolia, on leaves of *Comandra umbellata* (L.) Nutt., 28-VII-1890, *leg. summer class in Cryptogamic Botany 210a* (LIL 153774). *Ibid.*, Massachussets, Magnolia, on leaves of *Comandra umbellata* (L.) Nutt., 23-VII-1892, *leg. summer class in Cryptogamic Botany 210b* (LIL 153775). = *Cronartium pini* (Willd.) Jørst.

***Desmella aneimiae*** (Henn.) Syd. & P. Syd. ARGENTINA. Prov. Tucumán, El Corte, on *Thelypteris quadrangularis* (Fée) Schelpe, uredinia, 27-V-1993, Hennen J.F., Ploper D., Hernández J.R. 1993-001 (LIL 54938). *Ibid.*, Horco Molle, Parque Sierra de San Javier, on *Thelypteris quadrangularis* (Fée) Schelpe, rust stage II, 06-IV-1994, Hennen J.F., Hennen M.M., Hernández J.R. 1994-084, det. Hernández J.R. (BPI 843879) (LIL 54940A y LIL 54940B). *Ibid.*, Horco Molle, Parque Sierra de San Javier, on *Thelypteris quadrangularis* (Fée) Schelpe, rust stages II-III, 14-XI-1997, Hernández J.R. 1997-137 (BPI 841239) (LIL 153779). *Ibid.*, J. B. Alberdi, S of Escaba dike, on *Pteris* L., rust stage II, 28-XI-1997, Hernández J.R. 1997-110 (BPI 863436) (LIL 153777). *Ibid.*, San Javier (Parque Biológico), on *Thelypteris quadrangularis* (Fée) Schelpe, uredinia, 27-V-1993, Hennen J.F., Ploper D., Hernández J.R. 1993-031 (LIL 54939). *Ibid.*, S.W of J. B. Alberdi, 27°39.657'S - 65°45.011'W, on *Pteris deflexa* Link., rust stage II, 22-IX-1997, Hennen J.F., Hernández J.R. 1997-005, det. Hernández J.R. (BPI 841164) (LIL 153778).

***Edythea quitensis*** (Lagerh.) H.S. Jacks. & Holw. ARGENTINA. Prov. Tucumán, Tafí del Valle, on *Berberis* L., 06-IV-1993, Hennen J.F., Hernández J.R. 1993-116 (LIL 54711).

***Endophyllum*** Lév. ARGENTINA. Prov. Tucumán, El Corte, on *Fuchsia boliviana* Carrière, rust stage III, 14-XI-1997, Hernández J.R. 1997-129 (BPI 841233) (LIL 153784). *Ibid.*, Horco Molle, on *Fuchsia boliviana* Carrière, rust stage III, 12-X-2000, Hernández J.R. 2000-024 (BPI 863405) (LIL 153780). *Ibid.*, Lules, on *Fuchsia boliviana* Carrière, rust stage III, 27-X-1996, Hernández J.R. 1996-069 (BPI 841147) (LIL 153782). *Ibid.*, Route 367, on *Fuchsia boliviana* Carrière, rust stage III, 13-IX-1986, Ganem A. 003, det. Hernández J.R. (BPI 863404) (LIL 153783). *Ibid.*, Tafí del Valle, on *Fuchsia boliviana* Carrière, rust stage III, 13-IX-1986, Boero C. 002, det. Hernández J.R. (BPI 863403) (LIL 153781).

***Endophyllum circumscriptum*** (Schwein.) Whetzel & Olive. ARGENTINA. Prov. Tucumán, Horco Molle (Parque Biológico), on *Cissus* L., 06-IV-1994, Hennen J.F., Hennen M.M., Hernández J.R. 1994-086 (BPI 863445) (LIL 54957A y LIL 54957B).

***Endophyllum circumscriptum* var. *catamarcense*** J.C. Lindq. ARGENTINA. Prov. Tucumán, San Javier, on *Cissus sicyoides* L., rust stage III, 13-III-1996, Hernández J.R. 1996-085 (BPI 841156) (LIL 153785).

***Frommeella mexicana* var. *indicae*** J.W. Mc Cain & J.F. Hennen. ARGENTINA. Prov. Buenos Aires, Ensenada, forest by Río de La Plata, on *Duchesnea indica* (Andrews) Teschem., rust stage II, 1993, Costa G.A., Ronco B.L. 127 (LIL 153787). Prov. Salta, Dpto. Santa Victoria, Los Toldos, on *Duchesnea indica* (Andrews) Teschem., rust stages II-III, 28-VI-1996, Hernández J.R. 1996-035 (BPI 841133) (LIL 153786). Prov. Tucumán, NW of San Miguel de Tucumán, on *Duchesnea indica* (Andrews) Teschem., rust stage II, 31-III-1993, Hennen J.F.,

*Hernández J.R. 1993-095*, det. Hernández J.R. (BPI 843396) (LIL 54898A y LIL 54898B). *Ibid.*, Dpto. Trancas, El Potrero, on *Duchesnea indica* (Andrews) Teschem., rust stage II, 28-X-1996, *Hernández J.R. 1996-068* (BPI 843395) (LIL 153790). *Ibid.*, Dpto. Trancas, El Potrero, on *Duchesnea indica* (Andrews) Teschem., rust stage III, 28-X-1996, *Hernández J.R. 1996-067* (BPI 841146) (LIL 153791). *Ibid.*, Raco, on *Duchesnea indica* (Andrews) Teschem., rust stage II, 03-XI-1997, *Hernández J.R. 1997-140* (BPI 843398) (LIL 153789). Prov. *Ibid.*, road to Balcozna, 27°46.182'S – 65°47.926'W, on *Duchesnea indica* (Andrews) Teschem., rust stage II, 22-IX-1997, *Hennen J.F., Hernández J.R. 1997-014*, det. Hernández J.R. (BPI 841170) (LIL 153788). *Ibid.*, San Javier, Parque Sierra de San Javier, on *Duchesnea indica* (Andrews) Teschem., rust stage II, 23-VII-1994, *Hernández J.R. 1994-157* (BPI 841072) (LIL 54899A y LIL 54899B). *Ibid.*, San Javier, on *Duchesnea indica* (Andrews) Teschem., rust stage II, 27-III-1993, *Hennen J.F., Ploper L.D., Hernández J.R. 1993-038*, det. Hernández J.R. (BPI 843394) (LIL 54897A y LIL 54897B). = *Phragmidium duchesneae* (Arthur) P. Syd. & Syd.

***Gerwasia imperialis*** (Speg.) J.C. Lindq. ARGENTINA. Prov. Salta, Dpto. Santa Victoria, Los Toldos, El Nogalar, on *Rubus imperialis* Cham. & Schltdl, rust stages 0-I-II-III, 29-VI-1996, *Hernández J.R. 1996-045* (BPI 841924) (LIL 153793). *Ibid.*, Dpto. Santa Victoria, Los Toldos, El Nogalar, on *Rubus imperialis* Cham. & Schltdl, rust stages 0-I-III, 29-VI-1996, *Hernández J.R. 1996-046* (BPI 841922) (LIL 153797). Prov. Tucumán, El Siambón, river at the side of monastery, on *Rubus imperialis* Cham. & Schltdl, rust stages 0-I, 03-XI-1997, *Hernández J.R. 1997-146* (BPI 841244) (LIL 153794). *Ibid.*, Horco Molle, on *Rubus imperialis* Cham. & Schltdl, rust stages I-III, uredinia y telia, 06-IV-1994, *Hennen J.F., Hennen M.M., Hernández J.R. 1994-085*, det. Hernández J.R. (LIL 153795). *Ibid.*, Horco Molle, on *Rubus imperialis* Cham. & Schltdl., rust stages 0-I-III, 14-XI-1997, *Hernández J.R. 1997-138* (BPI 841925) (LIL 153792). *Ibid.*, Horco Molle, Parque Sierra de San Javier, on *Rubus boliviensis* Focke, rust stages I-III, 06-IV-1994, *Hennen J.F., Hennen M.M., Hernández J.R. 1994-085* (BPI 841923) (LIL 54902A y LIL 54902B). *Ibid.*, s/l, on *Rubus boliviensis* Focke, rust stages 0-I, 27-III-1993, *Hennen J.F., Ploper L.D., Hernández J.R. 1993-030A*, det. Hernández J.R. (BPI 840998B) (LIL 54903). *Ibid.*, San Javier (Parque Biológico), on *Rubus boliviensis* Focke, in Bremen, uredinia y telia, 27-V-1993, *Hennen J.F., Ploper D., Hernández J.R. 1993-030* (LIL 54900). *Ibid.*, San Javier (Parque Biológico), on *Rubus boliviensis* Focke, in Bremen, uredinia y telia, 27-V-1993, *Hennen J.F., Ploper D., Hernández J.R. 1993-037* (LIL 54901). *Ibid.*, San Javier, Parque Sierra de San Javier, on *Rubus boliviensis* Focke, rust stages 0-I-III, 27-III-1993, *Hennen J.F., Ploper L.D., Hernández J.R. 1993-026*, det. Hernández J.R. (BPI 863437) (LIL 153796).

***Kuehneola loeseneriana*** (Henn.) H.S. Jacks. & Holw. ARGENTINA. Prov. Tucumán, San Javier (Parque Biológico), 27-III-1993, on *Rubus boliviensis* Focke, junto con *Gerwasia imperialis* (Speg.) J.C. Lindq., uredinia, *Hennen J.F., Ploper L.D., Hernández J.R. 1993-030A* (LIL 54903).



***Kuehneola malvicola*** (Speg.) Arthur. VENEZUELA. Maracay Province, Henry Pi-tier National Park, on *Malvaviscus arboreus*, rust stage II, 27-VIII-1999, *Hernández J.R.* 1999-013 (BPI 864175) (LIL 153798). = *Cerotelium malvicola* (Speg.) Dietel.

***Melampsora betulina*** (Pers.) Tul. ESTADOS UNIDOS DE AMÉRICA. Granville, Massachusetts, on leaves of American White Birch, *Betula populifolia* Marshall, uredo, 04-IX-1888, *Seymour A.B.* 212 (LIL 153799). *Ibid.*, Massachusetts, Arnold Arboretum, Jamaica Plain, on leaves of Low Birch, *Betula pumila* L., uredo, 23-IX-1892, *Jack J.G.* 213b (LIL 153801). *Ibid.*, Park Lake, Michigan, on leaves of Low Birch, *Betula pumila* L., uredo, 23-IX-1891, *Beal W.J.* 213a (LIL 153800). = *Melampsoridium betulinum* (Pers.) Kleb.

***Melampsora epitea*** Thüm. ARGENTINA. Prov. Salta, Cafayate, on *Salix babylonica* L., uredinia, 08-IV-1994, *Hennen J.F.*, *Hennen M.M.*, *Hernández J.R.* 1994-097 (LIL 54914). *Ibid.*, Metán, on *Salix humboldtiana* Wildenow, uredinia, 02-IV-1993, *Hennen J.F.*, *Ploper D.* 1993-112 (LIL 54911). Prov. Tucumán, Capital, on *Salix humboldtiana* Wildenow, uredinia, 27-III-1993, *Hennen J.F.*, *Ploper D.*, *Hernández J.R.* 1993-041A (LIL 54910). *Ibid.*, Capital, on *Salix babylonica* L., uredinia, 04-IV-1994, *Hennen J.F.*, *Hennen M.M.* 1994-081 (LIL 54913). *Ibid.*, San Javier, on *Salix humboldtiana* Wildenow, uredinia, 27-III-1993, *Hennen J.F.*, *Ploper L.D.*, *Hernández J.R.* 1993-020 (LIL 54915). *Ibid.*, San Pedro de Colalao, on *Salix humboldtiana* Wildenow, uredinia, 02-IV-1994, *Hennen J.F.*, *Hennen M.M.* 1994-078 (LIL 54916). *Ibid.*, San Pedro de Colalao, on *Salix babylonica* L., uredinia, 03-IV-1994, *Hennen J.F.*, *Hennen M.M.* 1994-079 (LIL 54912).

***Melampsora hydrangeae*** (Berk. & M.A. Curtis ex Burrill) Farl. ESTADOS UNIDOS DE AMÉRICA. Road Blowing Rock to Lenoir, N. Car., on leaves of *Hydrangea arborescens* L., uredo, 17-VIII-1891, *Seymour A.B.* 206 (LIL 153802). = *Pucciniastrum hydrangeae* (Magnus) Arthur.

***Melampsora laricis-populina*** Kleb. ARGENTINA. Prov. Salta, Cafayate, on *Populus nigra* L., uredinia, 08-IV-1994, *Hennen J.F.*, *Hennen M.M.*, *Hernández J.R.* 1994-100 (LIL 54917).

***Melampsoridium hiratsukanum*** S.Ito ex Hirats. ARGENTINA. Prov. Tucumán, San Javier (Parque Biológico), on *Alnus jorullensis* var *spachii* (Regel) Wrinkler, uredinia, 27-III-1993, *Hennen J.F.*, *Ploper D.*, *Hernández J.R.* 1993-039 (LIL 54712).

***Phakopsora coca*** Buriticá & Hennen. ARGENTINA. Prov. Jujuy (leaves from Bolivia), on *Erythroxylum coca* Lam., 02-IV-1994, *Hennen J.F.*, *Ploper D.* 1993-115 (LIL 54774). Prov. Salta, Cafayate (leaves from Bolivia), on *Erythroxylum coca* Lam., uredinia, 10-IV-1994, *Hennen J.F.*, *Hennen M.M.*, *Hernández J.R.* 1994-135A (LIL 54775).

- Phakopsora compressa* (Mains) Buriticá & J.F. Hennen. ARGENTINA. Prov. Tucumán, Yerba Buena, on *Paspalum* L., rust stage II, 24-III-1993, *Hernández J.R.* 1993-043 (BPI 840999) (LIL 54783).
- Phakopsora meibomiaae* (Arthur) Arthur. ARGENTINA. Prov. Tucumán, 22 Km W of S.M. de Tucumán, on *Cologania ovalifolia* Kunth., *Hennen J.F., Ploper D., Hernández J.R.* 1993-018 (LIL 54819A y LIL 54819B).
- Phakopsora nishidana* S. Ito. ARGENTINA. Prov. Salta, Pichán, on *Ficus carica* L., uredinia, 02-IV-1993, *Hennen J.F., Ploper D.* 1993-101 (LIL 54883). Prov. Tucumán, Capital, on *Ficus carica* L., uredinia, 30-III-1993, *Hernández J.R.* 1993-048 (LIL 54882). *Ibid.*, San Pedro de Colalao, on *Ficus carica* L., uredinia, 02-IV-1994, *Hennen J.F., Hennen M.M.* 1994-077 (LIL 54884). = *Cerotelium fici* (Castagne) Arthur.
- Phakopsora tecta* HS. & Holw. ARGENTINA. Prov. Tucumán, Horco Molle, on *Commelina* L., 06-IV-1994, *Hennen J.F., Hennen M.M., Hernández J.R.* 1994-095 (LIL 54728). = *Uromyces spgazzinii* (De Toni) Arthur.
- Phakopsora ziziphi-vulgaris* (Henn.) Dietel. ARGENTINA. Prov. Tucumán, Las Cejas, 20 km E of San Miguel de Tucumán, on *Ziziphus mistol* Griseb., rust stage II, 30-III-1993, *Hennen J.F., Hernández J.R.* 1993-079 (BPI 841006) (LIL 54896A y LIL 54896B).
- Phragmopyxis deglubens* (Berk. & M.A. Curtis) Dietel. ARGENTINA. Prov. Jujuy, Pampa Blanca, on *Coursetia brachyrachis* Harms, uredinia y telia, 01-IV-1993, *Hennen J.F., Ploper D.* 1993-097 (LIL 54820).
- Physopella compressa* (Mains) Cummins & Ramachar. ARGENTINA. Prov. Tucumán, Yerba Buena, on *Paspalum* L., *Hernández J.R.* 1993-043 (LIL 54783A y LIL 54783B). = *Phakopsora compressa* (Main) Buriticá & J.F. Hennen.
- Prospodium appendiculatum* (Kuntze) Arthur. ARGENTINA. Prov. Jujuy, San Martín, on *Tecoma stans* (L.) Juss. ex Kunth., uredinia, 02-IV-1993, *Hennen J.F., Ploper D.* 1993-110 (LIL 54714). *Ibid.*, Santa Clara, on *Tecoma stans* (L.) Juss. ex Kunth., uredinia, 12-IV-1994, *Hennen J.F., Ploper D.* 1994-131 (LIL 54717). Prov. Tucumán, San Pedro, on *Tecoma stans* (L.) Juss. ex Kunth., uredinia y telia, *Hennen J.F., Hennen M.M.* 1994-061 (LIL 54715).
- Prospodium elegans* (J. Schröt.) Cummins. ARGENTINA. Prov. Salta, Cafayate, on *Tecoma garrocha* Hieron., telia, 09-IV-1994, *Hennen J.F., Hennen M.M., Hernández J.R.* 1994-115 (LIL 54717).
- Prospodium lippiae* (Speg.) Arthur. ARGENTINA. Prov. Salta, Cafayate, on *Aloysia polystachya* (Griseb.) Moldenke, uredinia, 08-IV-1994, *Hennen J.F., Hennen M.M.,*

*Hernández J.R.* 1994-098 (LIL 54945). *Ibid.*, Metán, on *Aloysia virgata* (Ruiz & Pav.) Juss., uredinia, 02-IV-1993, *Hennen J.F., Ploper D.* 1993-104 (LIL 54948). Prov. Tucumán, Alderetes, on *Aloysia polystachya* (Griseb.) Moldenke, uredinia, 30-III-1993, *Hernández J.R.* 1993-070 (LIL 54944). *Ibid.*, Cruz Alta, on *Aloysia Paláu*, uredinia, 30-III-1993, *Hennen J.F., Hernández J.R.* 1993-058 (LIL 54950). *Ibid.*, Cruz Alta, San Agustín, about 3 km east of entrance to Monte Redondo, on *Aloysia virgata* (Ruiz & Pav.) Juss., rust stages II-III, 30-III-1994, *Hennen J.F., Hennen M.M., Hernández J.R.* 1994-032 (BPI 841023) (LIL 54949A y LIL 54949B). *Ibid.*, Dpto. Capital, on *Aloysia polystachya* (Griseb.) Moldenke, rust stages II-III, 17-VIII-1994, *Hernández J.R.* 1994-136 (BPI 841062) (LIL 54946A y LIL 54946B). *Ibid.*, Las Cejas, on *Aloysia Paláu*, uredinia, 30-III-1993, *Hennen J.F., Hernández J.R.* 1993-062 (LIL 54951). *Ibid.*, Las Cejas, on *Aloysia Paláu*, uredinia, 30-III-1993, *Hennen J.F., Hernández J.R.* 1993-063 (LIL 54952). *Ibid.*, Las Cejas, on *Aloysia Paláu*, uredinia y telia, 30-III-1993, *Hennen J.F., Hernández J.R.* 1993-080 (LIL 54947). *Ibid.*, Monte Redondo, on *Aloysia gratissima* (Gillies & Hook.) Tronc., rust stage II, 31-III-1996, *Hernández J.R.* 1996-088 (BPI 841157) (LIL 153803). *Ibid.*, N-W of S.M. de Tucumán, on *Aloysia Paláu*, uredinia, 31-III-1993, *Hennen J.F., Hernández J.R.* 1994-084 (LIL 54953).

***Prospodium perornatum*** Syd. ARGENTINA. Prov. Tucumán, Cevil Pozo (12-15 km E of S.M. de Tucumán), on *Tabebuia avellanadae* Lorentz ex Griseb., telia, 30-III-1993, *Hennen J.F., Hernández J.R.* 1993-056 (LIL 54739). *Ibid.*, Horco Molle, on *Tabebuia avellanadae* Lorentz ex Griseb., telia, 06-IV-1994, *Hennen J.F., Hennen M.M., Hernández J.R.* 1994-092 (LIL 54719). *Ibid.*, San Pedro de Colalao, on *Tabebuia avellanadae* Lorentz ex Griseb., telia, 03-IV-1994, *Hennen J.F., Hennen M.M.* 1994-080 (LIL 54718).

***Prospodium pithecoctenii*** (Pazschke) Cummins. ARGENTINA. Prov. Salta, Las Lajitas, on *Pithecoctenium* Mart. Ex Meisn., uredinia y telia, 12-IV-1994, *Hennen J.F., Ploper D.* 1994-130 (LIL 54722). Prov. Tucumán, Las Cejas, on *Pithecoctenium* Mart. Ex Meisn., uredinia y telia, 30-III-1993, *Hennen J.F., Hernández J.R.* 1993-061 (LIL 54721). *Ibid.*, San Pedro de Colalao, on *Pithecoctenium cynanchoides* DC., uredinia y telia, 01-IV-1994, *Hennen J.F., Hennen M.M.* 1994-055 (LIL 54720).

***Puccinia*** P. Micheli. ARGENTINA. Prov. Tucumán, Yerba Buena, on *Baccharis* L., uredinia, 29-III-1994, *Hernández J.R.* 1993-047 (LIL 54755). *Ibid.*, N-W of S.M. de Tucumán, on *Compositae* undetn., uredinia telia, 31-III-1993, *Hennen J.F., Hernández J.R.* 1993-088 (LIL 54759). *Ibid.*, N-W of S.M. de Tucumán, on *Ichnanthus mirarum* (Ness) Doell., uredinia telia, 31-III-1993, *Hennen J.F., Hernández J.R.* 1993-083 (LIL 54799). *Ibid.*, San Javier, on *Vernonia fulva* Griseb., 23-VII-1994, *Hernández J.R.* 1994-141 (LIL 54758). *Ibid.*, Tafí del Valle, on *Baccharis* L., uredinia, 06-IV-1993, *Hennen J.F., Hernández J.R.* 1993-118 (LIL 54756). *Ibid.*, Tafí del Valle, on *Baccharis* L., telia, 06-IV-1993, *Hennen J.F., Hernández J.R.*

1993-122 (LIL 54757). *Ibid.*, Tañi del Valle, on *Ichnanthus mirarum* (Ness) Doell., uredinia y telia, 06-IV-1993, *Hennen J.F.*, *Hernández J.R.* 1993-126 (LIL 54800).

***Puccinia abnormis*** Henn. ARGENTINA. Prov. Salta, Cafayate, Finca de Domingo Hnos, on *Echinochloa crus-garonis* (Kunth.) Schult., rust stages II-III, 09-IV-1994, *Hennen J.F.*, *Hennen M.M.*, *Hernández J.R.* 1994-117, det. Hernández J.R. (BPI 841049) (LIL 54784A, LIL 54784B y LIL 153805). Prov. Tucumán, Amberes, on *Echinochloa* P. Beauv., rust stages II-III-IV, 05-V-1989, *Ploper L.D.*, *Würschmidt G.* s/n (LIL 153804).

***Puccinia amorphae*** M. A. Curtis. ESTADOS UNIDOS DE AMÉRICA. Big Stone, S. Dakota, on leaves of *False Indigo*, *Amorpha fruticosa* L., 25-VIII-1892, *Thos A. Williams* 202 (LIL 153921). = *Uropyxis amorphae* (M.A. Curtis) J. Schröt.

***Puccinia arechavaletae*** Speg. ARGENTINA. Prov. Tucumán, El Corte, on *Serjania marginata* Casar., rust stages II-III, 27-I-1993, *Hennen J.F.*, *Ploper J.F.*, *Hernández J.R.* 1993-005, det. Hernández J.R. (BPI 840993) (LIL 54918A y LIL 54918B).

***Puccinia aristidae* var. *chaetariae*** Cummins & S.M. Husain. ARGENTINA. Prov. Catamarca, bank of río Las Juntas, 28°25.103'S – 65°50.978'W, on *Aristida* L., rust stages II-III, 23-IX-1997, *Hennen J.F.*, *Hernández J.R.* 1997-040, det. Hernández (BPI 841186) (LIL 153806 y LIL 153807).

***Puccinia baccharidis*** Dietel & Holw. ARGENTINA. Prov. Salta, Cafayate, on *Baccharis lilloi* Heering, uredinia y telia, 09-IV-1994, *Hennen J.F.*, *Hennen M.M.*, *Hernández J.R.* 1994-111 (LIL 54754).

***Puccinia bougainvilleae*** (Speg.) J. Schröt. ARGENTINA. Prov. Catamarca, El Rodeo, on *Bougainvillea stipitata* Griseb., rust stage I, 29-X-1997, *Hernández J.R.* 1997-127 (BPI 841232) (LIL 154591). Prov. Jujuy, San Pedro, 10 km S of S. P. de Jujuy (Km marker. 1176), on *Bougainvillea stipitata* Griseb., rust stages 0-I-II-III, 02-IV-1993, *Hennen J.F.*, *Ploper L.D.* 1993-106, det. Hernández J.R. (BPI 863401) (LIL 54885 y LIL 154592). Prov. Tucumán, San Javier, Parque Sierra de San Javier, on *Bougainvillea stipitata* Griseb., rust stages I-II-III, 23-VII-1994, *Hernández J.R.* 1994-164 (BPI 863402) (LIL 54887A y LIL 54887B). *Ibid.*, San Pedro de Colalao, dirt road to La Gruta, on *Bougainvillea stipitata* Griseb., rust stages I-II-III, 01-IV-1994, *Hennen J.F.*, *Hennen M.M.* 1994-050, det. Hernández J.R. (BPI 841025) (LIL 54886A y LIL 54886B). *Ibid.*, San Pedro de Colalao, dirt road to La Gruta, on *Bougainvillea stipitata* Griseb., rust stages I-II-III, 01-IV-1994, *Hennen J.F.*, *Hennen M.M.* 1994-050, det. Hernández J.R. (LIL 153810). *Ibid.*, San Pedro de Colalao, on *Bougainvillea stipitata* Griseb., rust stage I, 16-VII-1992, *Hernández J.R.*, *Würschmidt A.* 1992-008, det. Hernández J.R. (BPI 863400) (LIL 153809).

***Puccinia brachypodii*** G.H. Otth. ARGENTINA. Prov. Buenos Aires, Santa Catalina, on *Poa stuckertii* (Hack.) Parodi, rust stages II-III, X-1941, *Lindquist* s/n,

det. Hernandez J.R. (LPS 4895) (LIL 154607). Tierra del Fuego, Est. Figue., on *Poa* L., rust stage II, 16-II-1953, *Ruiz Leal, Roig 15088*, det. Hernandez J.R. (LPS 22392) (LIL 153811).

***Puccinia cacabata*** Arthur & Holw. ARGENTINA. Prov. Salta, Las Lajitas, km 210, road between La Estrella and Las Lajitas, on *Chloris gayana* Kunth., rust stages II-III, 12-IV-1994, *Hennen J.F., Ploper L.D. 1994-128*, det. Hernández J.R. (BPI 863410) (LIL 54785A y LIL 54785B). Prov. Tucumán, Dpto. Trancas, Vipos, on *Chloris polydactyla* (L.) Sw., rust stages II-III, 30-III-1995, *Hernández J.R. 1995-042* (BPI 841085) (LIL 153812 y LIL 154599).

***Puccinia chaetochloae*** (Arthur) Arthur. ARGENTINA. Prov. Catamarca, W side of Catamarca, 28°27.871'S – 65°99.907'W, on *Setaria* P. Beauv., rust stage II, 23-IX-1997, *Hennen J.F., Hernández J.R. 1997-026*, det. Hernández J.R. (BPI 841177) (LIL 153815). Prov. Salta, Las Lajitas, km 210, road between La Estrella and Las Lajitas, on *Setaria lachnea* (Nees) Kunth, rust stage II, 12-IV-1994, *Hennen J.F., Ploper L.D. 1994-129* (BPI 863411) (LIL 54802A y LIL 54802B). Prov. Tucumán, Cruz Alta, on *Setaria* P. Beauv., rust stage II, 23-VI-1995, *Hernández J.R. 1995-083* (BPI 863414) (LIL 153813). *Ibid.*, Cruz Alta, San Agustín, about 3 km east of the entrance to Monte Redondo, on *Setaria parviflora* (Poir.) Kerguelén, rust stage II, 30-III-1994, *Hennen J.F., Hennen M.M., Hernández J.R. 1994-034*, det. Hernández J.R. (BPI 863412) (LIL 54803A y LIL 54803B). *Ibid.*, Las Cejas, 20 km E of San Miguel de Tucumán, on *Setaria* P. Beauv., rust stage II, 30-III-1993, *Hennen J.F., Hernández J.R. 1993-075*, det. Hernández J.R. (BPI 863413) (LIL 54804A y LIL 54804B). *Ibid.*, Monte Redondo, on *Setaria* P. Beauv., rust stage II, 31-III-1996, *Hernández J.R. 1996-086* (BPI 863415) (LIL 153814).

***Puccinia chloridis*** Speg. ARGENTINA. Prov. Salta, Cafayate, Finca de Domingo Hnos., on *Chloris virgata* Sw., rust stages II-III, 09-IV-1994, *Hennen J.F., Hennen M.M., Hernández J.R. 1994-118*, det. Hernández J.R. (BPI 841050) (LIL 54786). *Ibid.*, Cafayate, on *Chloris virgata* Sw., rust stages II-III, 09-IV-1994, *Hennen J.F., Hennen M.M., Hernández J.R. 1994-118*, det. Hernández J.R. (LIL 153816 y LIL 54786).

***Puccinia colossea*** Speg. ARGENTINA. Prov. Tucumán, Dpto. Tafí del Valle, on *Baccharis* L., telia, 06-IV-1993, *Hennen J.F., Hernández J.R. 1993-123* (LIL 54738).

***Puccinia commelinae*** Holw. ARGENTINA. Prov. Tucumán, 19,5 km W of S.M. de Tucumán, on *Tripogandra* Raf., uredinia, 27-III-1993, *Hennen J.F., Ploper D., Hernández J.R. 1993-009* (LIL 54730). *Ibid.*, Dpto. Yerba Buena, on *Tripogandra* Raf., uredinia y telia, 29-III-1993, *Hernández J.R. 1993-046* (LIL 54731). *Ibid.*, Horco Molle, on *Tripogandra elongata* G.F.W. Mey, uredinia, 06-IV-1994, *Hennen J.F., Hennen M.M., Hernández J.R. 1994-082*, det. Hernández J.R. (LIL 54729).

- Puccinia conoclinii* Seym. ARGENTINA. Prov. Tucumán, Cevil Pozo, on *Eupatorium* L., uredinia, 30-III-1993, Hennen J.F., Hernández J.R. 1993-055 (LIL 54761).
- Puccinia coronata* Corda. ARGENTINA. Prov. Tucumán, Dpto. Burruyacú, Garmendia, on *Avena sativa* L., rust stages II-III, 29-XI-2000, Dominguez J.F., Hernández J.R. 2000-025, det. Hernández J.R. (BPI 843832) (LIL 153817 y LIL 153818).
- Puccinia coronata* var. *rangiferina* (S. Ito) Cummins. ARGENTINA. Prov. Tucumán, Dpto. Capital, Quinta Agronómica, on *Avena sativa* L., rust stages II-III, 20-X-1994, Hernández J.R. 1994-172 (BPI 841077) (LIL 153819). = *P. coronata* Corda.
- Puccinia crassipes* Berk. & M.A. Curtis. ARGENTINA. Prov. Jujuy, Pampa Blanca, on *Ipomoea* L., uredinia, *Aecidium* sp, 01-IV-1993, Hennen J.F., Ploper D. 1993-099 (LIL 54769). *Ibid.*, Santa Clara, on *Ipomoea hieronymi* O'Donell, uredinia, *Aecidium* sp., telia, 12-IV-1994, J.F. Hennen, Hernández J.R. 1994-132 (LIL 54768). Prov. Tucumán, Dpto. Capital, on *Ipomoea cairica* (L.) Sweet, uredinia, *Aecidium* sp., 27-III-1993, Hennen J.F., Ploper D., Hernández J.R. 1993-042 (LIL 54767).
- Puccinia cynodontis* Lacroix ex Desm. ARGENTINA. Prov. Salta, Cafayate, Finca de Domingo Hnos., on *Cynodon dactylon* (L.) Pers., rust stages II-III, 09-IV-1994, Hennen J.F., Hennen M.M., Hernández J.R. 1994-109, det. Hernández J.R. (BPI 841044) (LIL 153820 y LIL 54787).
- Puccinia cyperi* Arthur. ARGENTINA. Prov. Tucumán, San Pedro de Colalao, on *Cyperus* L., uredinia, telia, 02-IV-1994, Hennen J.F., Hennen M.M. 1994-075 (LIL 54773).
- Puccinia enceliae* var. *aemulans* (Syd. & P. Syd.) Parmele. ARGENTINA. Prov. Salta, Cafayate, on *Simsia dombeyana* D.C., 09-IV-1994, Hennen J.F., Hennen M.M., Hernández J.R. 1994-112 (LIL 54740). = *P. enceliae* Dietel & Holw.
- Puccinia eupatorii* Dietel. ARGENTINA. Prov. Salta, Cafayate, on *Eupatorium arnotii* Baker, uredinia telia, 08-IV-1994, Hennen J.F., Hennen M.M., Hernández J.R. 1994-101 (LIL 54742). Prov. Tucumán, San Pedro de Colalao, on *Eupatorium* L., 01-IV-1994, Hennen J.F., Hennen M.M. 1994-053 (LIL 54741).
- Puccinia farinacea* Long. ARGENTINA. Prov. Jujuy, Palma Sola, W of Palma Sola, road entering the town, on *Salvia* L., rust stages II-III, 12-IV-1994, Hennen J.F., Ploper L.D. 1994-134, det. Hernández J.R. (BPI 841059) (LIL 54808A y LIL 54808B). Prov. Tucumán, San Pedro de Colalao, dirt road to La Gruta, off state road 311, on *Salvia rypara* Briq., rust stages II-III, 01-IV-1994, Hennen J.F., Hennen M. 1994-063, det. Hernández J.R. (BPI 863364) (LIL 54805A y LIL 54805B). *ibid.*, San Pedro de Colalao, junction of Highway 311 and road

to S. P. de Colalao, on *Salvia rypara* Briq., rust stages II-III, 02-IV-1994, *Hennen J.F., Hennen M.M. 1994-068* (BPI 863365) (LIL 54807A y LIL 54807B). *Ibid.*, San Pedro de Colalao, junction of Highway 311 and road to S. P. de Colalao, on *Salvia rypara* Briq., rust stages II-III, 02-IV-1994, *Hennen J.F., Hennen M.M. 1994-074* (BPI 863366) (LIL 54806A y (LIL 54806B).

***Puccinia gibertii*** Speg. ARGENTINA. Prov. Tucumán, Tafí del Valle, on *Hyptis* Jacq., rust stages II-III, 06-IV-1993, *Hennen J.F., Hernandez J.R. 1993-125*, det. Hernández J.R. (BPI 841020) (LIL 54760A y LIL 54760B).

***Puccinia heteropteridis*** Thüm. ARGENTINA. Prov. Catamarca, road to El Rodeo, camping area, on *Janusia guaranítica* (A. St.-Hil.) A. Juss., rust stage III, 29-XI-1997, *Hernández J.R. 1997-116* (LIL 153822). *Ibid.*, W side of Catamarca, 28°27.871'S - 65°99.907', on *Janusia guaranítica* (A. St.-Hil.) A. Juss., rust stages II-III, 23-IX-1997, *Hennen J.F., Hernández J.R. 1997-167*, det. Hernández J.R. (BPI 841183) (LIL 153826). Prov. Tucumán, San Pedro de Colalao, on *Janusia guaranítica* (A. St.-Hil.) A. Juss., rust stage III, 01-IV-1994, *Hennen J.F., Hennen M.M. 1994-056* (LIL 153823A, LIL 153823B y LIL 54861).

***Puccinia heterospora*** Berk. & M.A. Curtis. ARGENTINA. Prov. Jujuy, Capital, on *Anoda cristata* (L.) Schltdl., rust stage III, 15-IV-1994, *Hernández J.R. 1994-167* (BPI 863379) (LIL 153825). Prov. Tucumán, 19.5 km W of San Miguel de Tucumán, on *Abutilon* Mill., rust stage III, 27-III-1993, *Hennen J.F., Ploper L.D., Hernández J.R. 1993-007*, det. Hernández J.R. (BPI 863375) (LIL 54864A y LIL 54864B). *Ibid.*, Cruz Alta, San Agustín, about 3 km east of the entrance to Monte Redondo, on *Gaya gaudichaudiana* A. St.-Hil., rust stage III, 30-III-1994, *Hennen J.F., Hennen M.M., Hernández J.R. 1994-036*, det. Hernández J.R. (BPI 863380) (LIL 54868A y LIL 54868B). *Ibid.*, Cruz Alta, San Agustín, about 3 km east of the entrance to Monte Redondo, on *Gaya gaudichaudiana* A. St.-Hil., rust stage III, 30-III-1994, *Hennen J.F., Hennen M.M., Hernández J.R. 1994-040*, det. Hernández J.R. (BPI 863381) (LIL 54869A y LIL 54869B). *Ibid.*, J. B. Alberdi, S of Escaba dike, 27°43.564'S - 65°47.855'W, on *Sida prostrata* Cav., rust stage III, 22-IX-1997, *Hennen J.F., Hernández J.R. 1997-008*, det. Hernández J.R. (BPI 841167) (LIL 153824). *Ibid.*, Las Cejas, on *Gaya* Kunth, rust stage III, 30-III-1993, *Hennen J.F., Hernández J.R. 1993-068* (LIL 54871). *Ibid.*, Las Cejas, provincia del monte, on *Sida spinosa* L., rust stage III, 30-III-1993, *Hennen J.F., Hernández J.R. 1993-064*, det. Hernández J.R. (BPI 841004) (LIL 54870A y LIL 54870B). *Ibid.*, San Javier, Parque Sierra de San Javier, on *Anoda cristata* (L.) Schltdl., rust stage III, 23-VII-1994, *Hernández J.R. 1994-161* (BPI 863378) (LIL 54867A y LIL 54867B). *Ibid.*, San Miguel de Tucumán, on *Anoda cristata*, rust stage III, 23-VI-1995, *Hernández, J.R. 1995-081* (BPI 863576) (LIL 154594). *Ibid.*, San Pedro de Colalao, junction of Highway 311 and road to S. P. de Colalao, on *Anoda cristata* (L.) Schltdl., rust stage III, 02-IV-1994, *Hennen J.F., Hennen M.M. 1994-076*, det. Hernández J.R. (BPI 863377) (LIL 54866A y LIL 54866B). *Ibid.*, San Pedro de Colalao, near Hotel El Lapacho (roadside weeds),

on *Anoda cristata* (L.) Schltdl., rust stage III, 31-III-1994, *Hennen J.F., Hennen M.M. 1994-042*, det. Hernández J.R. (BPI 863376) (LIL 54865A y LIL 54865B).

*Puccinia hydrocotyles* (Mont.) Cooke. ARGENTINA. Prov. Tucumán, Lules, on *Hydrocotyle bonaerensis* Lamarck, VIII-1994, *Hernández, J.R. 1994-149* (LIL 54943).

*Puccinia hyptidis-mutabilis* Mayor. ARGENTINA. Prov. Salta, Cafayate, E of Cafayate, outskirts of town, sandy area, on *Hyptis mutabilis* (Rich.) Briq., rust stages II-X, 08-IV-1994, *Hennen J.F., Hennen M.M., Hernández J.R. 1994-102*, det. Hernández J.R. (BPI 863368) (LIL 54810A y LIL 54810B). *Ibid.*, Cafayate, Finca de Domingo Hnos, on *Hyptis mutabilis* (Rich.) Briq., rust stages II-X, 09-IV-1994, *Hennen J.F., Hennen M.M., Hernández J.R. 1994-113*, det. Hernández J.R. (BPI 863369) (LIL 54811A y LIL 54811B). Prov. Tucumán, Alta Gracia, on *Hyptis* Jacq., rust stages II-X, 19-XI-1997, *Hernández J.R. 1997-088* (BPI 863373) (LIL 153828). *Ibid.*, Cruz Alta, San Agustín, about 3 km east of the entrance to Monte Redondo, on *Hyptis mutabilis* (Rich.) Briq., rust stages II-X, 30-III-1994, *Hennen J.F., Hennen M.M., Hernández J.R. 1994-037*, det. Hernández J.R. (BPI 863367) (LIL 54809A y LIL 54809B). *Ibid.*, El Manantial, on *Hyptis mutabilis* (Rich.) Briq., rust stages II-X, 15-V-1996, *Hernández J.R. 1996-093* (BPI 841159) (LIL 154590). *Ibid.*, Las Cejas, 20 km E of San Miguel de Tucumán, on *Hyptis* Jacq., rust stages II-X, 30-III-1993, *Hennen J.F., Hernández J.R. 1993-066*, det. Hernández J.R. (BPI 863370) (LIL 54812A y LIL 54812B). *Ibid.*, Las Cejas, 20 km E of San Miguel de Tucumán, on *Hyptis* Jacq., rust stages II-X, 30-III-1993, *Hennen J.F., Hernández J.R. 1993-077*, det. Hernández J.R. (BPI 863371) (LIL 54813A y LIL 54813B). *Ibid.*, NW of San Miguel de Tucumán, on *Hyptis* Jacq., rust stages II-X, 31-III-1993, *Hennen J.F., Hernández J.R. 1993-085*, det. Hernández J.R. (BPI 863372) (LIL 54814A y LIL 54814B). *Ibid.*, San Javier, Parque Sierra de San Javier, La Cascada, on *Hyptis mutabilis* (Rich.) Briq., rust stages II-X, 29-III-1996, *Hernández J.R. 1996-018* (BPI 841125) (LIL 153827).

*Puccinia inclita* Arthur. ARGENTINA. Prov. Tucumán, NW of San Miguel de Tucumán, on *Ichnanthus minarum* (Nees) Döll., rust stages II-III, 31-III-1993, *Hennen J.F., Hernández J.R. 1993-083*, det. Hernández J.R. (BPI 841007) (LIL 54799).

*Puccinia inclita* Arthur. ARGENTINA. *Ibid.*, San Javier, Parque Sierra de San Javier, La Cascada, on *Ichnanthus minarum* (Nees) Döll., rust stages II-III, 29-III-1996, *Hernández J.R. 1996-015* (BPI 863416) (LIL 153829).

*Puccinia incondita* Arthur. ARGENTINA. Prov. Tucumán, San Javier, Parque Sierra de San Javier, on *Solanum abutiloides* (Griseb.) Bitter & Lillo, rust stage III, 23-VII-1994, *Hernández J.R. 1994-142* (BPI 841066) (LIL 54928A y LIL 54928B).

*Puccinia jussiaeae* Speg. ARGENTINA. Prov. Tucumán, NW of San Miguel de Tucumán, on *Ludwigia* L., rust stages II-III, 31-III-1993, *Hennen J.F., Hernández J.R. 1993-086*, det. Hernández J.R. (BPI 841008) (LIL 54710A y LIL 54710B).



***Puccinia justiciae*** Puttemans. ARGENTINA. Prov. Tucumán, San Pedro de Colalao, uredinia, on *Chaetothyllax umbrosus* Ness., 02-IV-1994, Hennen J.F., Hennen M.M. 1994-069 (LIL 54706).

***Puccinia lantanae*** Farl. ARGENTINA. Prov. Salta, Dpto. Santa Victoria, La Misión, on *Lippia grisebachiana* Moldenke, rust stage III, 30-VI-1996, Hernández J.R. 1996-062C (BPI 841144) (LIL 153834). *Ibid.*, Dpto. Santa Victoria, La Misión, on *Lippia* L., rust stage III, 30-VI-1996, Hernández J.R. 1996-062A (BPI 863444) (LIL 153831).

Prov. Tucumán, 22 km W of San Miguel de Tucumán, on *Lantana* L., rust stage III, 27-III-1993, Hennen J.F., Ploper L.D., Hernández J.R. 1993-017 (BPI 840994) (LIL 54955A y LIL 54955B). *Ibid.*, Dpto. Capital, on *Lippia alba* (Mill.) N.E.Br., rust stage III, 14-V-1995, Hernández J.R. 1995-049 (BPI 841090) (LIL 153836). *Ibid.*, Dpto. Trancas, on *Lippia turnerifolia* cfr. Cham., rust stage III, 05-V-1995, Hernández J.R. 1995-002 (BPI 841078) (LIL 153835). *Ibid.*, Dpto. Trancas, Vipos, on *Lippia turbinata*, rust stage III, 30-III-1995, Hernández J.R. 1995-045 (BPI 841088) (LIL 153830). *Ibid.*, J. B. Alberdi, road to Escaba, on *Lippia modesta* Briq., rust stage III, 28-XI-1997, Hernández J.R. 1997-100 (BPI 863443) (LIL 153833). *Ibid.*, J.B. Alberdi, road to Escaba, shrine, on *Lippia* L., rust stage III, 28-XI-1997, Hernández J.R. 1997-104 (LIL 153832). *Ibid.*, San Javier, Parque Sierra de San Javier, on *Lantana* L., rust stage III, 23-VII-1994, Hernández J.R. 1994-163 (BPI 841073) (LIL 54956A y LIL 54956B). *Ibid.*, San Pedro de Colalao, dirt road to La Gruta, off state road 311, on *Lippia grisebachiana* Moldenke, rust stage III, 01-IV-1994, Hennen J.F., Hennen M.M. 1994-057, det. Hernández J.R. (BPI 863442) (LIL 54954A y LIL 54954B).

***Puccinia lateripes*** Berkeley & Ravenel. ARGENTINA. Prov. Tucumán, San Javier, on *Ruelia ciliatiflora* Hooker, 23-VII-1994, Hernández J.R. 1994-150 (LIL 54704). *Ibid.*, San Pedro de Colalao, on *Ruelia ciliatiflora* Hooker, 02-IV-1994, Hennen J.F., Hennen M.M. 1994-071 (LIL 54703).

***Puccinia leptochloae*** Arthur & Fromme. ARGENTINA. Prov. Jujuy, road to Parque Nacional Calilegua, on *Talinum paniculatum* (Jacq.) Gaertn., rust stages 0-I, 08-XII-1997, Hernández J.R. 1997-177 (BPI 841265) (LIL 153837). Prov. Tucumán, Dpto. Capital, on *Talinum paniculatum* (Jacq.) Gaertn., rust stages 0-I, 12-III-1997, de la Vega M. 152, det. Hernández J.R. (BPI 841249) (LIL 153838). *Ibid.*, Dpto. Cruz Alta, San Agustín, Monte Redondo, E-NW of Tucumán, along dirt road, on *Leptochloa mucronata* (Michx.) Kunth, rust stages II-III, 24-III-1994, Hennen J.F., Hennen M.M., Hernández J.R. 1994-026, det. Hernández J.R. (BPI 841021) (LIL 54788A y LIL 54788B).

***Puccinia levis*** (Sacc. & Bizz.) Magnus. ARGENTINA. Prov. Catamarca, río Las Juntas, camping area, on *Panicum* L., rust stages II-III, 23-IX-1997, Hennen J.F., Hernández J.R. 1997-037 (BPI 863418) (LIL 153839).

*Puccinia levis* var. *goyazensis* (Henn.) Ramachar & Cummins. ARGENTINA. Prov. Catamarca, on *Panicum* L., rust stages II-III, 1997, *Hernández J.R.* 1997-031 (LIL 154598).

*Puccinia levis* var. *panici-sanguinalis* (Rangel) Ramachar & Cummins. ARGENTINA. Prov. Catamarca, W side of Catamarca, 28°27'81"S - 65°99.907'W, on *Panicum* L., rust stages II-III, 23-IX-1997, *Hennen J.F., Hernández J.R.* 1997-032, det. Hernández J.R. (BPI 841181) (LIL 153841). *Ibid.*, W side of Catamarca, on *Panicum* L., rust stages II-III, 23-IX-1997, *Hennen J.F., Hernández J.R.* 1997-031, det. Hernández J.R. (BPI 841180) (LIL 153840). Prov. Tucumán, San Javier, Parque Sierra de San Javier, on *Ichnanthus minarum* (Nees) Doll, rust stages II-III, 23-VII-1994, *Hernández J.R.* 1994-138 (BPI 841063) (LIL 54801A y LIL 54801B). *Ibid.*, Tafí del Valle, on *Ichnanthus minarum* (Nees) Doll, rust stages II-III, 06-IV-1993, *Hennen J.F., Hernández J.R.* 1993-126, det. Hernández J.R. (BPI 863417) (LIL 54800 y LIL 154597). = *Uromyces panici-sanguinalis* Rangel.

*Puccinia malvacearum* Bertero ex Mont. ARGENTINA. Prov. Salta, Cafayate, E of Cafayate, outskirts of town, sandy area, on *Malvastrum coromandelianum* (L.) Garcke, rust stage III, 08-IV-1994, *Hennen J.F., Hennen M.M., Hernández J.R.* 1994-104, det. Hernández J.R. (BPI 863383) (LIL 54873A y LIL 54873B). *Ibid.*, Dpto. Trancas, Vipos, on *Malvastrum coromandelianum* (L.) Garcke, rust stage III, 28-III-1996, *Hernández J.R.* 1996-008 (BPI 841120) (LIL 153847). *Ibid.*, Dpto. Trancas, Vipos, on *Malvastrum coromandelianum* (L.) Garcke, rust stage III, 30-III-1995, *Hernández J.R.* 1995-046 (BPI 863385) (LIL 153844). *Ibid.*, Horco Molle, substrate undetermined, rust stage III, 17-IX-1997, *Hernández J.R.* 1997-080 (BPI 841208) (LIL 153848). *Ibid.*, Horco Molle, substrate undetermined, rust stage III, 20-IV-1992, *Hernández J.R.* 1992-007 (BPI 863388) (LIL 153849). *Ibid.*, J. B. Alberdi, road to Escaba, on *Malvastrum coromandelianum* (L.) Garcke, rust stage III, 28-XI-1997, *Hernández J.R.* 1997-094 (BPI 841216) (LIL 153843). *Ibid.*, NW of San Miguel de Tucumán, on *Malvastrum* A. Gray, rust stage III, 31-III-1993, *Hennen J.F., Hernández J.R.* 1993-082 (BPI 863387) (LIL 54875). *Ibid.*, San Javier, Parque Sierra de San Javier, La Cascada, on *Malvastrum coromandelianum* (L.) Garcke, rust stage III, 29-III-1996, *Hernández J.R.* 1996-019 (BPI 863386) (LIL 153842). *Ibid.*, San Javier, Parque Sierra de San Javier, on *Malvastrum coromandelianum* (L.) Garcke, rust stage III, 23-VII-1994, *Hernández J.R.* 1994-152 (BPI 863384) (LIL 54874A y LIL 54874B). *Ibid.*, San Pedro de Colalao, near Hotel El Lapacho (roadside weeds), on *Malvastrum coromandelianum* (L.) Garcke, rust stage III, 31-III-1994, *Hennen J.F., Hennen M.M.* 1994-041, det. Hernández J.R. (BPI 863382) (LIL 54872A y LIL 54872B). ESPAÑA. Palma de Mallorca, on *Malva sylvestris* L., rust stage III, III-1994, *Hernández J.R.* 1994-002 (LIL 153845). *Ibid.*, Sevilla, on *Malva sylvestris* L., rust stage III, III-1994, *Hernández J.R.* 1994-004 (LIL 153846).

*Puccinia melanocephala* Syd. & P. Syd. ARGENTINA. Prov. Jujuy, San Pedro, sugar cane "cultivar NA 76-128", on *Saccharum officinarum* L., rust stages II-III, 12-IV-

1994, *Hennen J.F., Ploper L.D. 1994-124*, det. Hernández J.R. (BPI 863419) (LIL 54789A y LIL 54789B). Prov. Tucumán, Dpto. Capital, on *Saccharum officinarum* L., rust stages II-III, 23-VI-1996, *Hernández J.R. 1996-082*, (BPI 841153) (LIL 153851). *Ibid.*, Santa Lucía, on *Saccharum officinarum* L., rust stage III, 15-III-1988, *Ploper L.D., Würschmidt G. s/n* (LIL 153850).

***Puccinia menthae*** Pers. ARGENTINA. Prov. Tucumán, Dpto. Capital, on *Mentha* L., rust stage II, 15-IX-1995, *Hernández J.R. 1995-087* (LIL 153852). *Ibid.*, Valle de Las Salas, bank of río Las Salas, on *Mentha pulegium* L., rust stage II, 03-XI-1997, *Hernández J.R. 1997-150* (BPI 841247) (LIL 153853).

***Puccinia nassellae*** Arthur & Holw. ARGENTINA. Prov. Buenos Aires, ruta 33, km 43, on *Nassella trichotoma* (Nees.) Hack. ex Arechav., 07-XII-2000, *Pettit B. 016* (LIL 153854). *Ibid.*, km 43, on *Nassella trichotoma* (Nees.) Hack. ex Arechav., 07-XII-2000, *Pettit B. 017* (LIL 153855).

***Puccinia negeriana*** Dietel. ARGENTINA. Prov. Tucumán, on *Lycopersicon esculentum* Mill., rust stages M-III, VI-1987, *Ploper L.D. s/n*, det. Hernández J.R. (PUR 89590) (BPI 840989) (LIL 54925A y LIL 54925B).

***Puccinia noccae*** Arthur. ARGENTINA. Prov. Tucumán, Cruz Alta, San Agustín, on *Lagascea mollis* Cavanilles, uredinia, telia, 29-III-1994, *Hennen J.F., Hennen M.M. 1994-025* (LIL 54743). *Ibid.*, San Pedro de Colalao, on *Lagascea mollis* Cavanilles, uredinia y telia, 02-IV-1994, *Hennen J.F., Hennen M.M. 1994-070* (LIL 54744).

***Puccinia oahuensis*** Ellis & Everh. ARGENTINA. Prov. Jujuy, Pampa Blanca, Highway 34, 20 km N of Pampa Blanca, on *Digitaria insularis*, rust stages II-III, 01-IV-1993, *Hennen J.F., Ploper L.D. 1993-098*, det. Hernández J.R. (BPI 863421) (LIL 54791A y LIL 54791B). Prov. Salta, between Rosario de la Frontera and Horcones, on *Digitaria sanguinalis*, rust stages II-III, 11-IV-1994, *Hennen J.F., Ploper L.D. 1994-122*, det. Hernández J.R. (BPI 841053) (LIL 54794). Prov. Tucumán, Dpto. Cruz Alta, San Agustín, Monte Redondo, E-NW of Tucumán (along dirt road), on *Digitaria insularis*, rust stages II-III, 29-III-1994, *Hennen J.F., Hennen M.M., Hernández J.R. 1994-029*, det. Hernández J.R. (BPI 863422) (LIL 54792A y LIL 54792B). *Ibid.*, Las Cejas, 20 km E of San Miguel de Tucumán, on *Digitaria insularis*, rust stage II, 30-III-1993, *Hennen J.F., Hernández J.R. 1993-071*, det. Hernández J.R. (BPI 863420) (LIL 54790A y LIL 54790B). *Ibid.*, Monte Redondo, on *Digitaria insularis*, rust stage II-III, 31-III-1996, *Hernández J.R. 1996-087* (LIL 153856). *Ibid.*, San Pedro de Colalao, near hotel El Lapacho (roadside weeds), on *Digitaria insularis*, rust stage II, 31-III-1994, *Hennen J.F., Hennen M.M. 1994-044*, det. Hernández J.R. (BPI 863423) (LIL 54793A y LIL 54793B).

***Puccinia oxalidis*** Dietel & Ellis. ARGENTINA. Prov. Jujuy, San Salvador, on *Oxalis* L., rust stage II, 12-IV-1994, *Hennen J.F., Ploper J.D. 1994-126*, det. Hernández

J.R. (BPI 863407) (LIL 54889A y LIL 54889B). Prov. Tucumán, Dpto. Trancas, Vipos, on *Oxalis* L., rust stage II, 28-III-1996, *Hernández J.R. 1996-005* (BPI 863408) (LIL 153857). *Ibid.*, Prov. Tucumán, El Corte, on *Oxalis* L., rust stage II, 20-II-1995, *Hernández J.R. 1995-063* (BPI 841096) (LIL 153859). *Ibid.*, San Javier, near hotel El Sol, on *Oxalis* L., rust stage II, 27-III-1993, *Hennen J.F., Ploper J.D., Hernández J.R. 1993-021A*, det. Hernández J.R. (BPI 863406) (LIL 54888A y LIL 54888B). *Ibid.*, San Pedro de Colalao, on *Oxalis* L., rust stage II, 16-VII-1992, *Hernández J.R., Würschmidt A. 1992-009* (LIL 153858).

***Puccinia pallidissima*** Speg. ARGENTINA. Prov. Tucumán, Capital, Quinta Agronómica, on *Stachys gilliesii* Benth., rust stage III, 15-IV-1995, *Hernández J.R. 1995-074* (BPI 841105) (LIL 153860). *Ibid.*, Yerba Buena, on *Stachys* L., rust stage III, 29-III-1993, *Hernández J.R. 1993-044* (BPI 863374) (LIL 54815A y LIL 54815B). = *Polioma pallidissima* (Speg.) Syd.

***Puccinia pampeana*** Speg. ARGENTINA. Prov. Catamarca, Capital, on *Capsicum annum* L., rust stages aecioid III, 15-X-1997, *Hernández J.R. 1996-075* (BPI 841939) (LIL 153865). Prov. Tucumán, Dpto. Trancas, Rt. 9, km 1364, on *Salpichroa organifolia* (Lam.) Thell., rust stages aecioid III, 26-X-1995 *Hernández J.R. 1995-054* (BPI 841942) (LIL 153864). *Ibid.*, El Manantial, on *Salpichroa organifolia* (Lam.) Thell., rust stages III-III, 31-III-1994, *Hernández J.R. 1994-166* (BPI 841941) (LIL 153862). *Ibid.*, Horco Molle, on *Salpichroa organifolia* (Lam.) Thell., rust stages III-III, 13-IX-1997, *Hernández J.R. 1997-066* (BPI 841200) (LIL 153863). *Ibid.*, Horco Molle, on *Salpichroa organifolia* (Lam.) Thell., rust stages III-III, 17-IX-1997, *Hernández J.R. 1997-077* (BPI 841206) (LIL 153861). *Ibid.*, NW of San Miguel de Tucumán, on *Salpichroa organifolia* (Lam.) Thell., rust stages III-III, 31-III-1993, *Hernández J.R. 1993-094* (BPI 843936) (LIL 54926A y LIL 54926B).

***Puccinia paradoxopoda*** Speg. ARGENTINA. Prov. Salta, Cafayate, Finca de Domingo Hnos, on *Grabowskia schizoca* Dammer, rust stages II-III, 09-IV-1994, *Hennen J.F., Hennen M.M., Hernández J.R. 1994-119*, det. Hernández J.R. (BPI 841051) (LIL 54927A y LIL 54927B).

***Puccinia pelargonii-zonalis*** Doidge. ARGENTINA. Prov. Tucumán, Dpto. Capital, on *Pelargonium zonale* L' Hérit. Ex Soland, uredinia, 28-III-1994, *Hennen J.F., Hennen M.M. 1994-023* (LIL 54780). *Ibid.*, Dpto. Capital, on *Pelargonium zonale* L' Hérit. Ex Soland, uredinia, 29-VII-1994, *Hernández J.R. 1994-146* (LIL 54781). *Ibid.*, San Miguel de Tucumán, on *Pelargonium hortorum* L.H. Bailey, rust stage II, 15-IV-1991, *Hernández J.R. 1991-001* (BPI 840990) (LIL 153867). *Ibid.*, Yerba Buena, on *Pelargonium hortorum* L.H. Bailey, rust stage II, 19-VII-1996, *Hernández J.R. 1996-072* (BPI 841148) (LIL 153866).

***Puccinia peperomia*** J.C. Lindq. ARGENTINA. Prov. Salta, Dpto. Santa Victoria, Los Toldos, El Nogalal, on *Peperomia* Ruiz & Pav., rust stage II, 29-VI-1996,

*Hernández J.R.* 1996-049 (BPI 841138) (LIL 153868). *Ibid.*, camino de corniza between Salta and Jujuy, on *Peperomia* Ruiz & Pav., rust stage II, 07-XII-1997, *Hernández J.R.* 1997-175 (BPI 841263) (LIL 153870). Prov. Tucumán, Horco Molle, Parque Sierra de San Javier, on *Peperomia* Ruiz & Pav., rust stage II, 29-III-1996, *Hernández J. R.* 1996-020 (BPI 841126) (LIL 153871). *Ibid.*, J. B. Alberdi, S of Escaba Dike, rocky slope next to road, on *Peperomia* Ruiz & Pav., rust stages II-III, 28-XI-1997, *Hernández J.R.* 1997-107 (BPI 863409) (LIL 153869).

***Puccinia platyspora*** (Speg.) H.S. Jacks. & Holw. ARGENTINA. Prov. Catamarca, Balcozna, on *Modiolastrum malvifolium*. (Griseb.) K. Schum., rust stage III, 22-IX-1997, *Hennen J.F.*, *Hernández J.R.* 1997-021, det. Hernández J.R. (BPI 863393) (LIL 153878). *Ibid.*, Dpto. Ambatos, El Rodeo, on *Sphaeralcea* A. St. Hil., rust stage III, 14-XI-1999, *Hernández J.R.* 1999-006 (BPI 841275) (LIL 153872). *Ibid.*, Dpto. Capital, on *Sphaeralcea* A. St.-Hil., rust stage III, 14-XI-1999, *Hernandez J.R.* 1999-002 (BPI 841271) (LIL 154595). *Ibid.*, E of La Viña, 28° 07.344' S – 65° 30.092' W, on *Sphaeralcea* A. St.-Hil., rust stage III, 24-IX-1997, *Hernández J.R.* 1997-062 (BPI 863578) (LIL 153876). *Ibid.*, near Balcozna, on *Modiolastrum malvifolium*. (Griseb.) K. Schum., rust stage III, 28-XI-1997, *Hernández J.R.* 1997-114 (BPI 863394) (LIL 153877). *Ibid.*, Río Las Juntas, on *Sphaeralcea* A. St.-Hil., rust stage III, 23-IX-1997, *Hennen J.F.*, *Hernández J.R.* 1997-050, det. Hernández J.R. (BPI 863398) (LIL 153875). *Ibid.*, W side of Catamarca, on *Modiolastrum malvifolium* (Griseb.) K. Schum., rust stage III, 23-IX-1997, *Hennen J.F.*, *Hernández J.R.* 1997-025 (LIL 153887). Prov. Jujuy, Tilcara, on *Alcea rosea* L., rust stage III, 03-II-1996, *Hernández J.R.* 1996-001 (BPI 841116) (LIL 153885). *Ibid.*, Prov. Salta, Cafayate, on *Sphaeralcea* A.St.-Hill., 08-IV-1994, *Hennen J.F.*, *Hennen M.M.*, *Hernández J.R.* 1994-103 (LIL 54880). *Ibid.*, Cafayate, on *Tarasa jorgensenii* (I. M. Johnst.) Krapov. rust stage III, 09-IV-1994, *Hennen J.F.* *Hennen M.M.*, *Hernández J.R.* 1994-114 (LIL 54881A y LIL 54881B). *Ibid.*, Posta de Yatasto, on *Modiolastrum malvifolium*. (Griseb.) K. Schum., rust stage III, 06-XII-1997, *Hernández J.R.* 1997-156 (BPI 841252) (LIL 153881). Prov. San Luis, Villa Mercedes, substrate undetermined, rust stage III 15-IX-1992, *Hernández J.R.* 1992-003 (BPI 863399) (LIL 153873 y LIL 153882). Prov. Tucumán, Cruz Alta, on *Modiolastrum malvifolium* (Griseb.) K. Schum., rust stage III, 15-III-1996, *Hernández J.R.* 1996-090 (BPI 863392) (LIL 153883). *Ibid.*, Dpto. Trancas, Vipos, on *Sphaeralcea* A. St.-Hil., rust stage III, 28-III-1996, *Hernández J.R.* 1996-004 (BPI 863397) (LIL 153894). *Ibid.*, El Siambón, river at the side of monastery, on *Modiolastrum malvifolium*. (Griseb.) K. Schum., rust stage III, 03-XI-1997, *Hernández J.R.* 1997-144 (BPI 841242) (LIL 153880). *Ibid.*, Horco Molle, on *Modiolastrum malvifolium*. (Griseb.) K. Schum., rust stage III, 15-V-1996, *Hernández J.R.* 1995-080 (BPI 841107) (LIL 153884). *Ibid.*, Lules, on *Modiolastrum malvifolium*. (Griseb.) K. Schum., rust stage III, 16-XI-1996, *Hernández J.R.* 1996-065 (BPI 863391) (LIL 153879). *Ibid.*, NW of San Miguel de Tucumán, on *Modiolastrum* K. Schum., rust stage III, 31-III-1993, *Hennen J.F.*, *Hernández J.R.* 1993-089, det. Hernández J.R. (BPI 863396) (LIL 54879A y LIL 54879B). *Ibid.*, San Javier, Parque Sierra de San Javier, on *Modiolastrum*

K. Schum., rust stage III, 27-III-1993, *Hennen J.F., Ploper L.D., Hernández J.R. 1993-024*, det. Hernández J.R. (LIL 54877). *Ibid.*, San Miguel de Tucumán, on *Alcea* L., rust stage III, 15-IV-1991, *Hernández J.R. 1991-003* (BPI 863389) (LIL 153886). *Ibid.*, San Pedro de Colalao, near Hotel El Lapacho (roadside weeds), on *Modiolastrum malvifolium*. (Griseb.) K. Schum., rust stage III, 31-III-1994, *Hennen J.F., Hennen M.M. 1994-043*, det. Hernández J.R. (BPI 863390) (LIL 54876A y LIL 54876B). *Ibid.*, Yerba Buena, on *Modiolastrum* K. Schum., rust stage III, 29-III-1993, *Hernández J.R. 1993-045* (BPI 863395) (LIL 54878A y LIL 54878B).

***Puccinia polygami-amphibii*** Pers. ARGENTINA. Prov. Catamarca, El Rodeo, on *Polygonum hydropiperoides* Michx., rust stage II, 29-XI-1997, *Hernández J.R. 1997-123* (BPI 841229) (LIL 153888). *Ibid.*, W side of Catamarca, 28°27.871'S - 65°99.907'W, on *Polygonum* L., rust stage II, 23-IX-1997, *Hennen J.F., Hernández J.R. 1997-030*, det. Hernández J.R. (BPI 841179) (LIL 153889). Prov. Salta, Cafayate, Finca de Domingo Hnos, on *Polygonum acuminatum* Kunth., rust stage II, 09-IV-1994, *Hennen J.F., Hennen M.M., Hernández J.R. 1994-116*, det. Hernández J.R. (BPI 863433) (LIL 54892A y LIL 54892B). *Ibid.*, Posta de Yatasto, on *Polygonum hydropiperoides* Michx., rust stage II, 06-XII-1997, *Hernández J.R. 1997-157* (BPI 841253) (LIL 153891). Prov. Tucumán, road to Balcozna, on *Polygonum* L., rust stage II, 22-IX-1997, *Hennen J.F., Hernández J.R. 1997-012*, det. Hernández J.R. (BPI 863434) (LIL 153890). *Ibid.*, road to Villa Nougues, on *Polygonum hydropiperoides* Michx., rust stage II, 05-V-1995, *Hernández J.R. 1995-034* (BPI 841081) (LIL 153892). *Ibid.*, San Javier, on *Polygonum acuminatum* Kunth., rust stage II, 27-III-1993, *Hennen J.F., Ploper L.D., Hernández J.R. 1993-040*, det. Hernández J.R. (BPI 863432) (LIL 54891A y LIL 54891B).

***Puccinia polysora*** Underw. ARGENTINA. Prov. Tucumán, Dpto. Leales, on *Zea mays* L., rust stages II-III, 15-III-2001, *Diaz C., Yasem M. JRH 2001-001*, det. Hernández J.R. (BPI 841342) (LIL 153893).

***Puccinia porphyrogenita*** M. A. Curtis. ESTADOS UNIDOS DE AMÉRICA. North Woodstock, N. H., on leaves of *Cornus canadensis* L., 09-VIII-1884, *Cumming C.E. 208* (LIL 153924).

***Puccinia proluvisosa*** H.S. Jacks. & Holw. ARGENTINA. Prov. Tucumán, San Javier, on *Senecio peregrinus* Griseb., 27-III-1993, *Hennen J.F., Ploper L.D., Hernández J.R. 1993-028* (LIL 54745). *Ibid.*, San Javier, on *Senecio peregrinus* Griseb., 23-VII-1994, *Hernández J.R. 1994-162* (LIL 54746).

***Puccinia pruni-spinosae*** Pers. ESTADOS UNIDOS DE AMÉRICA. Brookings, S. Dakota, on leaves of *Sand Cherry*, *Prunus pumila* L., 16-IX-1892, *Thos A. Williams 204* (LIL 153922). *Ibid.*, Waverley, Mass., on leaves of *Wild Black Cherry*, *Prunus serotina* Ehrh., uredo and teletospores, 20-X-1892, *Harriet L. Merrow 205* (LIL 153923). = *Tranzschelia pruni-spinosae* (Pers.) Dietel.

***Puccinia psidii*** G. Winter. ARGENTINA. Prov. Tucumán, El Corte, on *Psidium guajava* L., rust stage II, 15-II-1995, *Hernández J.R. 1995-065* (BPI 843943) (LIL 153894). *Ibid.*, El Corte, on *Psidium guajava* L., rust stage II, 15-II-1995, *Hernández J.R. 1995-066* (BPI 841098) (LIL 153895). = *Austropuccinia psidii* (G. Winter) Beenken.

***Puccinia purpurea*** Cooke. ARGENTINA. Prov. Tucumán, Alta Gracia, on *Sorghum halepense* (L.) Pers., rust stage II-III, 19-XI-1997, *Hernández J.R. 1997-089*, det. Hernández J.R. (BPI 841212) (LIL 153896). *Ibid.*, Cevil Pozo, 12-15 km E of San Miguel de Tucumán, roadside trees area of sugarcane and cotton, on *Sorghum halepense* (L.) Pers., rust stage II, 30-III-1993, *Hennen J.F., Hernández J.R. 1993-054*, det. Hernández J.R. (BPI 863426) (LIL 54795A y LIL 54795B). *Ibid.*, Dpto. Trancas, Vipos, on *Sorghum halepense* (L.) Pers., rust stages II-III, 28-III-1996, *Hernández J.R. 1996-010* (BPI 863428) (LIL 153897). *Ibid.*, Horco Molle, Parque Sierra de San Javier, on *Sorghum caffrorum* (thumb.) P. Beauv., rust stage II, 29-III-1996, *Hernández J.R. 1996-025* (BPI 863424) (LIL 153899). *Ibid.*, Monte Redondo, on *Sorghum caffrorum* (thumb.) P. Beauv., rust stage II, 23-X-1996, *Hernández J.R. 1996-080* (BPI 863425) (LIL 153898). *Ibid.*, San Pedro de Colalao, near Hotel El Lapacho (roadside weeds), on *Sorghum halepense* (L.) Pers., rust stage II, 31-III-1994, *Hennen J.F., Hennen, M.M. 1994-049*, det. Hernández J.R. (BPI 863427) (LIL 54796).

***Puccinia rata*** H.S. Jacks. & Holw. ARGENTINA. Prov. Tucumán, San Pedro de Colalao, on *Vernonia saltensis* Hieron., uredinia, telia, 01-IV-1994, *Hennen J.F., Hennen M.M. 1994-058* (LIL 54747).

***Puccinia recondita*** Roberge ex Desm. ARGENTINA. Prov. Tucumán, Dpto. Burruyacú, La Ramada, Finca Los Lapachos, on *Triticum aestivum* L., rust stages II-III, 19-X-1999, *Hernández J.R. 1999-011* (BPI 841279) (LIL 153900 y LIL 153901). *Ibid.*, Dpto. Tafí, La Costa, on *Clematis montevidensis* Spreng., rust stage I, 13-XII-2000, *Andreson F., Pettit B., Hernández J.R. 2000-030* (LIL 153903). *Ibid.*, El Corte, on *Clematis montevidensis* Spreng., rust stages 0-I, 15-II-1995, *Hernández J.R. 1995-068* (BPI 841100) (LIL 153905). *Ibid.*, El Manantial, on *Bromus unioloides* Kunth., rust stage II, 08-X-1995, *Hernández J.R. 1995-041* (BPI 841084) (LIL 153902). *Ibid.*, NW of S.M. of Tucumán, on *Clematis montevidensis* Spreng., (spermogonia, aecia, *Aecidium* sp), 31-III-1993, *Hennen J.F., Hernández J.R. 1993-081* (LIL 54895). *Ibid.*, NW of S.M. of Tucumán, on *Clematis montevidensis* Spreng., (spermogonia, aecia, *Aecidium* sp), 31-III-1993, *Hennen J.F., Hernández J.R. 1993-087* (LIL 54894). *Ibid.*, San Javier, Parque Sierra de San Javier, La Cascada, on *Clematis sericea* Michx., rust stages 0-I, 29-III-1996, *Hernández J.R. 1996-016* (BPI 841123) (LIL 153904). *Ibid.*, Tafí del Valle, on *Bromus* L., rust stage II, 15-VII-1994, *Hernández J.R. 1994-169* (BPI 863430) (LIL 153906). *Ibid.*, Tafí del Valle, on *Bromus* L., rust stages II-III, 06-IV-1993, *Hernández J.R. 1993-119* (BPI 863429) (LIL 54797A y LIL 54797B).

- Puccinia schileana* var. *partheniicola*** (H.S. Jacks. & Holw.) J.C. Lindq. ARGENTINA. Prov. Tucumán, Cruz Alta (San Agustín), on *Parthenium hysterophorus* L., uredinia y telia, 30-III-1994, *Hennen J.F., Hennen M.M., Hernández J.R.* 1994-031 (LIL 54748). *Ibid.*, San Pedro de Colalao, on *Parthenium hysterophorus* L., uredinia, 02-IV-1994, *Hennen J.F., Hennen M.M.* 1994-066 (LIL 54749).
- Puccinia solanina*** Speg. ARGENTINA. Prov. Tucumán, San Pedro de Tucumán, on *Cestrum* L., 01-IV-1994, *J. F. Hennen & M. M. Hennen* 1994-052 (LIL 54920).
- Puccinia sorghi*** Schwein ARGENTINA. Prov. Salta, between Rosario de la Frontera and Horcones, on *Zea mays* L., rust stage III, 11-IV-1994, *Hennen J.F., Ploper L.D., Hernández J.R.* 1994-123, det. Hernández J.R. (BPI 841054) (LIL 54798A y LIL 54798B). Prov. Tucumán, Dpto. Capital, on *Zea mays* L., rust stage II, 08-III-1988, *Ploper L.D., Würschmidt A.*, det. Hernández J.R. (LIL 153908). *Ibid.*, Dpto. Capital, on *Zea mays* L., rust stage III, 14-V-1995, *Hernández J.R.* 1995-050 (BPI 841091) (LIL 153909). *Ibid.*, El Colmenar, on *Zea mays* L., rust stages II-III, 14-VI-1989, *Ploper L.D., Würschmidt A.*, det. Hernández J.R. (LIL 153907).
- Puccinia spegazzinii*** De Toni. ARGENTINA. Prov. Tucumán, 19.5 Km W of S.M. de Tucumán, on *Mikania periplocifolia* Hook. & Arn., 27-III-1993, *Hennen J.F., Ploper L.D., Hernández J.R.* 1993-010 (LIL 54750). *Ibid.*, Horco Molle, on *Mikania micrantha* Kunth., telia, 06-IV-1994, *Hennen J.F., Hennen M.M., Hernández J.R.* 1994-088 (LIL 54752). *Ibid.*, San Javier, on *Mikania micrantha* Kunth., telia, 23-VII-1994, *Hernández J.R.* 1994-160 (LIL 54753).
- Puccinia subnitens*** Dietel. ARGENTINA. Prov. Salta, Cafayate, on *Suaeda divaricata* Moquin, aecia *Aecidium* sp., 09-IV-1994, *Hennen J.F., Hennen M.M., Hernández J.R.* 1994-110 (LIL 54727).
- Puccinia substriata*** Ellis & Barthol. ARGENTINA. Prov. Tucumán, Dpto. Capital, on *Digitaria* Haller, rust stages II-III, 10-III-1996, *Hernández J.R.* 1996-079 (BPI 841151) (LIL 153910). BRASIL. Minas Gerais, Vicosá, Escola, on *Setaria geniculata* (Lam) Beauv. rust-grass ferrugem-capim, 01-I-1930, *Müller A.S.* 114, det. Thurston H.W. (LIL 153914). COLOMBIA. Valle del Cauca, banks of Cauca R. near Cali, on *Chaetochloa geniculata* (Lam.) Millsp. & Chase, 21-V-1929, *Chardon C.E., Nolla J.A.B.* 324, det. Swallen C.E. (LIL 153913). PUERTO RICO. Demonstr. Farm., Guaynabo, on *Eriochloa subglabra* (Nash) Hitch., 11-VI-1924, *Whetzel H.H., Kern F.D., Toro R.A.* 2206, det. Britton (LIL 153916). *Ibid.*, Mts. Fajardo, on *Chaetochloa geniculata* (Lam.) Millsp. & Chase, 01-VII-1924, *Whetzel H.H., Kern F.D., Toro R.A.* 2351 (LIL 153912). *Ibid.*, Mts. Fajardo, on *Chaetochloa geniculata* (Lam.) Millsp. & Chase, 01-VII-1924, *Whetzel H.H., Kern F.D., Toro R.A.* 2352 (LIL 153911). *Ibid.*, Río Piedras, on *Eriochloa subglabra* (Nash) Hitch., 05-IV-1923, *Seaver F.J., Chardon C.E.* 1306 (LIL 153919). *Ibid.*, s/l, on *Eriochloa subglabra* (Nash) Hitch., 05-IV-1923, *Seaver F.J., Chardon C.E.* 1677 (LIL 153918). *Ibid.*, s/l, on *Eriochloa subglabra* (Nash) Hitch., 05-IV-1923, *Seaver*



*F.ĵ.*, Chardon C.E. 1703a (LIL 153917). VENEZUELA. Between los Rastrojos and Larare, alt 450 m, on *Eriochloa polystachya* Kunth., 05-V-1934, Kern F.D., Toro R.A. 1752 (LIL 153915).

*Puccinia thaliae* Dietel. ARGENTINA. Prov. Tucumán, Capital, on *Canna* L., 12-VIII-1994, Hernández, *Ĵ. R.* 1994-153 (LIL 54726).

*Puccinia thunbergiae* Cooke. ARGENTINA. Prov. Tucumán, San Javier, on *Chaetothylax umbrosus* Ness., 23-VII-1994, Hernández, *Ĵ. R.* 1994-144 (LIL 54705).

*Puccinia triumfettae* Dietel & Holw. ARGENTINA. Prov. Tucumán, Horco Molle, Parque Biológico, on *Triumfetta* L., rust stage III, 06-IV-1994, Hennen *Ĵ.F.*, Hennen M.M., Hernández *Ĵ.R.* 1994-083, det. Hernández J.R. (BPI 841036) (LIL 54942A, LIL 54942B y LIL 154593). *Ibid.*, Tafí del Valle, on *Triumfetta* L., rust stage III, 06-IV-1993, Hennen, *Ĵ.F.*; Hernández, *Ĵ.R.* 1993-121, det. Hernández, J. R. (BPI 863440) (LIL 54941A y LIL 54941B).

*Pucciniastrum epilobii* (Pers.) G. H. Oth. ARGENTINA. Prov. Salta, Dpto. Trancas, Cuesta del Arca, on *Epilobium brasiliense* Hausskn., rust stages II-III, I-1897, Arthur *s/n*, det. Lindquist J.C. (LPS 22029) (LIL 153920).

*Ravenelia* Berk. ARGENTINA. Prov. Salta, on Pichán, on Leguminosae undetn., rust stage II uredinia, 02-IV-1993, Hennen *Ĵ.F.*, Ploper L.D. 1993-108 (LIL 153925). Prov. Tucumán, Cebil Pozo, 30-III-1993, on Leguminosae Juss. undtn. (uredinia, telia), Hennen *Ĵ.F.* & *Ĵ.R.* Hernández 1993-052 (LIL 54849).

*Ravenelia argentinica* J.R. Hern. & J.F. Hennen. ARGENTINA. Prov. Salta, Metán, N edge of Metán, Highway 9, on *Acacia aroma*. Gillies ex Hook. & Arn, rust stages I-II-III, 02-IV-1993, Hennen *Ĵ. F.*, Ploper L.D. 1993-103, det. Hernández J.R. (BPI 841014) (LIL 54823A y LIL 54823B). Prov. Tucumán, Cebil Pozo, on *Acacia aroma* Gillies ex Hook. & Arn., uredinia, 30-III-1993, Hennen *Ĵ.F.*, Hernández *Ĵ.R.* 1993-051 (LIL 54824). *Ibid.*, Cruz Alta, San Agustín, on *Acacia aroma* Gillies ex Hook. & Arn., rust stages II-III, 30-III-1993, Hennen *Ĵ.F.*, Hernández *Ĵ.R.* 1993-059 (LIL 54825). *Ibid.*, Las Cejas, 20km E of San Miguel de Tucumán, on *Acacia aroma* Gillies ex Hook. & Arn, rust stages I-II, 30-III-1993, Hennen *Ĵ.F.*, Hernández *Ĵ.R.* 1993-076, det. Hernández J.R. (BPI 843700) (LIL 153927 y LIL 54821). *Ibid.*, Las Cejas, on *Acacia aroma* Gillies ex Hook. & Arn, rust stages I-II-III, 30-III-1993, Hennen *Ĵ.F.*, Hernández *Ĵ.R.* 1993-069, det. Hernández J.R. (BPI 843697) (LIL 54847 y LIL 153929A). *Ibid.*, Las Cejas, on *Acacia aroma* Gillies ex Hook. & Arn., rust stages I-II-III, 30-III-1993, Hennen *Ĵ.F.* & Hernández *Ĵ.R.* 1993-078 (LIL 54822). *Ibid.*, Las Cejas, on *Acacia aroma* Gillies ex Hook. & Arn., rust stages II-III, 30-III-1993, Hennen *Ĵ.F.*, Hernández *Ĵ.R.* 1993-074 (LIL 54827). *Ibid.*, Las Cejas, provincia del monte, on *Acacia aroma* Gillies ex Hook. & Arn, rust stages II-III, 30-III-1993, Hennen *Ĵ.F.*, Hernández *Ĵ.R.* 1993-065, det. Hernández J.R. (BPI 843696) (LIL 54826 y LIL 153928).

*Ibid.*, Raco, on *Acacia aroma* Gillies ex Hook. & Arn., rust stage II, 03-XI-1997, *Hernández J.R. 1997-143* (BPI 843702) (LIL 153926). *Ibid.*, s/l, on *Acacia aroma* Gillies ex Hook. & Arn., rust stages II-III, 1993, and *Ravenelia spegazziniana* J.C. Lindq. (rust stage III), *Hernández 1993-103* (LIL 153930 y LIL 154605). *Ibid.*, San Javier (Parque Biológico), on *Acacia aroma* Gillies ex Hook. & Arn., 27-III-1993, *Hennen J.F., Ploper D., Hernández J.R. 1993-032* (LIL 54844). = *R. argentinensis* Speg.

***Ravenelia australis*** Dietel & Neger. ARGENTINA. Prov. Tucumán, Las Cejas, 30-III-1993, on *Acacia aroma* Gillies ex Hook. & Arn., uredinia y telia, *Hennen J.F., Hernández J.R. 1993-078* (LIL 54822).

***Ravenelia cebil*** Speg. ARGENTINA. Prov. Jujuy, Caimancito, Fed Highway 34, on *Anadenanthera* Speg., rust stages II-III, 02-IV-1993, *Hennen J.F., Ploper L.D. 1993-111*, det. Hernández J.R. (BPI 863345) (LIL 54831A y LIL 54831B). *Ibid.*, Pampa Blanca, Highway 34, 20 km N of Pampa Blanca, on *Anadenanthera* Speg., rust stages II-III, 01-IV-1993, *Hennen J.F., Ploper L.D. 1993-100*, det. Hernández J.R. (BPI 863343) (LIL 54829A y LIL 54829B). *Ibid.*, San Pedro, 10 km S of S. P. de Jujuy (km marker: 1176), on *Anadenanthera* Speg., rust stages II-III, 02-IV-1993, *Hennen J.F., Ploper L.D. 1993-107*, det. Hernández J.R. (BPI 863344) (LIL 54830A y LIL 54830B). Prov. Tucumán, s/l, on *Anadenanthera* Speg., rust stages II-III, 1993, *Hennen J.F., Ploper L.D. 1993-100* (LIL 153931). *Ibid.*, San Pedro de Colalao, dirt road to La Gruta, off state road 311, on *Anadenanthera* Speg., rust stages II-III, 01-IV-1994, *Hennen J.F., Hennen M.M. 1994-059*, det. Hernández J.R. (BPI 841029) (LIL 54828A y LIL 54828B).

***Ravenelia cohniana*** Henn. ARGENTINA. Prov. Catamarca, bank of río Las Juntas, 28°25.103'S - 65°50.978'W, on *Acacia praecox* Griseb, rust stages II-III, 23-IX-1997, *Hennen J.F., Hernández J.R. 1997-041*, det. Hernández J.R. (BPI 841187) (LIL 153935). *Ibid.*, río Las Juntas, Camping área 28°25.949'S - 65°50.739'W, on *Acacia praecox* Griseb., rust stages II-III, 23-IX-1997, *Hennen J.F., Hernández J.R. 1997-039*, det. Hernández J.R. (BPI 841185) (LIL 153934). Prov. Jujuy, Chalicán, on *Acacia praecox* Griseb., rust stages II-III, 02-IV-1993, *Hennen J.F., Ploper L.D. 1993-105*, det. Hernández J.R. (BPI 841015) (LIL 54832A, LIL 54832B y LIL 153932). Prov. Salta, Pichanal, on *Acacia praecox* Griseb., rust stages II-III, 02-IV-1993, *Hennen J.F., Ploper L.D. 1993-109*, det. Hernández J.R. (BPI 863347) (LIL 153933 y LIL 54834). *Ibid.*, Pichanal, on *Acacia praecox* Griseb., rust stages II, 02-IV-1993, *Hennen J.F., Ploper L.D. 1993-108*, det. Hernández, J.R. (BPI 863346) (LIL 54850). Prov. Tucumán, San Pedro de Colalao, junction of Highway 311 and road to S. P. de Colalao, on *Acacia praecox* Griseb., rust stages II-III, 02-IV-1994, *Hennen J.F., Hennen M.M. 1994-067*, det. Hernández J.R. (BPI 863348) (LIL 54833).

***Ravenelia echinata*** Lagerh. & Dietel. ARGENTINA. Prov. Salta, Pichán, 02-IV-1993, on *Calliandra formosa* (Kunth) Benth., uredinia y telia, Hennen J.F., Ploper D. 1993-109 (LIL 54834).

***Ravenelia echinata* var. *ectypa*** (Arthur & Holw.) Cummins. ARGENTINA. Prov. Salta, Pichanal, off of Highway 34 on *Calliandra formosa* (Kunth) Benth., rust stages II-III, 02-IV-1993, Hennen J.F., Ploper L.D. 1993-102, Hernández J.R. (BPI 863349) (LIL 54835, LIL 154601, LIL 154602 y LIL 154603). Prov. Tucumán, San Pedro de Colalao, dirt road to La Gruta, off state road 311, on *Calliandra formosa* (Kunth) Benth., rust stages II-III, 01-IV-1994, Hennen J.F., Hennen M.M. 1994-054, det. Hernández J.R. (BPI 863350) (LIL 54836A y LIL 54836B). *Ibid.*, San Pedro de Colalao, junction of Highway 311 and road to S. P. de Colalao, on *Calliandra formosa* (Kunth) Benth., rust stages II-III, 02-IV-1994, Hennen J.F., Hennen M.M. 1994-073, det. Hernández J.R. (BPI 841034) (LIL 54837 y LIL 154600). =*Ravenelia echinata* Lagerh. & Dietel. =*Ravenelia echinata* Lagerh. & Dietel.

***Ravenelia hieronymi*** Speg. ARGENTINA. Prov. Catamarca, río Las Juntas, camping area, on *Acacia caven* Molina, rust stage I, 23-IX-1997, Hennen J.F., Hernández J.R. 1997-038, det. Hernández J.R. (BPI 863351) (LIL 153940). *Ibid.*, W of Catamarca, 28°22.488'S – 65°52.683'W, on *Acacia caven* Molina, rust stage III, 23-IX-1997, Hennen J.F., Hernández J.R. 1997-044, det. Hernández J.R. (BPI 841188) (LIL 153938). Prov. Tucumán, J.B. Alberdi, S of Escaba dike, on *Acacia caven* Molina, rust stages An-III, Hernández J.R. 1997-108, det. Hernández J.R. (BPI 841224) (LIL 153939). *Ibid.*, SW of J.B. Alberdi, 27°40.633'S - 65°46.824'W., on *Acacia caven* Molina, rust stages An-III, 22-IX-1997, Hennen J.F., Hernández J.R. 1997-006, det. Hernández J.R. (BPI 841165) (LIL 153936). *Ibid.*, SW of J.B. Alberdi, 27°40.633'S – 65°46.824'W, on *Acacia caven* Molina, rust stages An-III, 22-IX-1997, Hennen J.F., Hernández J.R. 1997-007, det. Hernández J.R. (BPI 841166) (LIL 153941).

***Ravenelia indica*** Berk. ESTADOS UNIDOS DE AMÉRICA. Clear Creek, Union Co., on leaves of honey locust, *Gleditsia triacanthos* L., 13-IX-1890, Earle F.S. 203 (LIL 153959).

***Ravenelia lindquistii*** J.F. Hennen & Cummins. ARGENTINA. Prov. Salta, Pichán, 02-IV-1993, on *Leguminosae* Juss. undtn., uredinia, Hennen J.F., Ploper D. 1993-108 (LIL 54850). *Ibid.*, Pichán, 02-IV-1993, on *Mimosa* L., uredinia y telia, Hennen J.F., Ploper D. 1993-109 (LIL 54834). Prov. Tucumán, San Pedro de Colalao, 02-IV-1994, on *Acacia visco* Lorentz ex Griseb., rust stages II, III, Hennen J.F., Hennen M.M. 1994-067 (LIL 54833).

***Ravenelia lonchocarpicola* var. *lonchocarpicola*** Speg. ARGENTINA. Prov. Jujuy, Ledesma, between Valle Grande and Río Agua Negra, on *Lonchocarpus lilloi* (Hassl.) Burkart, rust stages 0-III, 08-IV-1971, Legname & Cuezzo 7970c (LIL

153942). *Ibid.*, Ledesma, from río Agua Negra to Alba de Cañas, on *Lonchocarpus lilloi* (Hassl.) Burkart, rust stage III, 29-V-1971, *Legname & Cuezzo 8247c* (LIL 153943).

***Ravenelia macrocarpa*** Syd. & P. Syd. ARGENTINA. Prov. Catamarca, E of La Viña, 28°3.735'S - 65°35.324'W, on *Senna subulata* (Griseb.) H.S. Irwin & Barneby, rust stage II, 24-IX-1997, *Hennen J.F., Hernández J.R., 1997-056*, det. Hernández J.R. (BPI 841195) (LIL 153944). Prov. Tucumán, Dpto. Tafí, on *Senna subulata* (Griseb.) H.S. Irwin & Barneby, rust stages II-III, 07-II-1924, *Venturi S. 2871* (LIL 153948). *Ibid.*, Dpto. Trancas, Cuesta Grande, on *Senna birostris* (Dombey ex Vogel) H.S. Irwin & Barneby, rust stage III, 22-IV-1926, *Venturi S. 4269* (LIL 153946 y LIL 153947). *Ibid.*, San Javier, Parque Sierra de San Javier, on *Senna subulata* (Griseb.) H.S. Irwin & Barneby (rust stage II), 23-VII-1994, *Hernández J.R. 1994-156* (BPI 863352) (LIL 54839A y LIL 54839B). *Ibid.*, Tafí del Valle, on *Senna birostris* (Dombey ex Vogel) H.S. Irwin & Barneby, rust stages II-III, 06-IV-1993, *Hennen J.F., Hernández J.R. 1993-117* (LIL 54838A y LIL 54838B). *Ibid.*, Tafí, on *Senna hookeriana* Batke, rust stages II-III, 19-III-1944, *Courteig A. 516* (LIL 153945).

***Ravenelia mimosae-sensitivae*** Henn. ARGENTINA. Prov. Salta, between Rosario de la Frontera and Horcones, on *Mimosa debilis* Humb. & Bonpl. ex Willd., rust stages II-III, 11-IV-1994, *Hennen J. F., Ploper L.D. 1994-120*, det. Hernández J.R. (BPI 841052) (LIL 54843A y LIL 54843B). Prov. Tucumán, Dpto. Cruz Alta, San Agustín, about 3 km east of the entrance to Monte Redondo, on *Mimosa debilis* Humb. & Bonpl. ex Willd., rust stages II-III, 30-III-1994, *Hennen J.F., Hennen, M.M., Hernández J.R. 1994-035*, det. Hernández J.R. (BPI 863355) (LIL 54842A y LIL 54842B). *Ibid.*, Dpto. Cruz Alta, San Agustín, Monte Redondo, E-NW of Tucumán (along dirt road), on *Mimosa debilis* Humb. & Bonpl. ex Willd., rust stages II-III, 29-III-1994, *Hennen J.F., Hennen M.M., Hernández J.R. 1994-027*, det. Hernández J.R. (BPI 863354) (LIL 54841A y LIL 54841B). *Ibid.*, Las Cejas, 20 km E of San Miguel de Tucumán, on *Mimosa debilis* Humb. & Bonpl. ex Willd., rust stages II-III, 30-III-1993, *Hennen J.F., Hernández J.R. 1993-073*, det. Hernández J.R. (BPI 863353) (LIL 54840A y LIL 54840B).

***Ravenelia papillosa*** Speg. ARGENTINA. Prov. Catamarca, Dpto. Ambatos, El Rodeo, El Nogalar, on *Acacia visco* Lorentz ex Griseb, rust stage II, 14-XI-1999, *Hernández J. R. 1999-001* (BPI 841270) (LIL 153951 y LIL 153952). *Ibid.*, Dpto. Ambatos, El Rodeo, El Nogalar, on *Acacia visco* Lorentz ex Griseb., rust stages II, 14-XI-1999, *Hernández J.R. 1999-009* (BPI 841277) (LIL 153953 y LIL 153954). *Ibid.*, Dpto. Ambatos, El Rodeo, El Nogalar, on *Parapiptadenia excelsa* (Griseb.) Burkart, rust stages An-III, 23-IX-1997, *Hennen J.F., Hernández J.R. 1997-049*, det. Hernández J.R. (BPI 841191) (LIL 153949). Prov. Tucumán, Dpto. Trancas, Vipos, on *Acacia visco* Lorentz ex Griseb., rust stages II-III, 28-III-1996, *Hernández J.R. 1996-007* (BPI 841119) (LIL 153950). *Ibid.*, Las Salas,

on *Acacia visco* Lorentz ex Griseb., rust stages II-III, 05-V-1995, *Hernández J.R.* 1995-019 (BPI 863356) (LIL 153955).

***Ravenelia platensis*** Speg. ARGENTINA. Prov. Buenos Aires, La Plata, on *Erythrina crista-galli* L., rust stage 0, 29-IX-1997, *Hennen J.F.*, *Hernández J.R.* 1997-073, det. Hernández J.R. (BPI 841204) (LIL 153956).

***Ravenelia spegazziniana*** J.C. Lindq. ARGENTINA. Prov. Salta, Metán, on *Acacia aroma* Gillies ex Hook. & Arn., rust stage III, 02-IV-1993, *Hennen J.F.*, *Ploper D.* 1993-103 (LIL 54823). Prov. Tucumán, Cruz Alta, San Agustín, 30-III-1993, on *Acacia aroma* Gillies ex Hook. & Arn., rust stages III, *Hennen J.F.*, *Hernández J.R.* 1993-059 (LIL 54825). *Ibid.*, Cruz Alta, San Agustín, 30-III-1994, on *Acacia aroma* Gillies ex Hook. & Arn., uredinia y telia, *Hennen J.F.*, *Hennen M.M.*, *Hernández J.R.* 1994-038 (LIL 54846). *Ibid.*, Dpto. Cruz Alta, San Agustín about 3 km east of the entrance to Monte Redondo, on *Acacia aroma* Gillies ex Hook. & Arn., rust stage III, 30-III-1994, *Hennen J.F.*, *Hennen M.M.*, *Hernández J.R.* 1994-038, det. Hernández J.R. (BPI 843704) (LIL 153957). *Ibid.*, Dpto. Cruz Alta, San Agustín, 20 km E of Tucumán, near E. E. Monte Redondo, on *Acacia aroma* Gillies ex Hook. & Arn., rust stages II-III, 30-III-1993, *Hennen J.F.*, *Hernández J.R.* 1993-060, det. Hernández J.R. (BPI 843703) (LIL 153958 y LIL 54845). *Ibid.*, Dpto. Trancas, Vipos, on *Acacia aroma* Gillies ex Hook. & Arn., rust stages III, 30-III-1995, *Hernández J.R.* 1995-044 (BPI 841087) (LIL 154604). *Ibid.*, Las Cejas, 20 km E of San Miguel de Tucumán, on *Acacia aroma* Gillies ex Hook. & Arn., rust stage II, 30-III-1993, *Hennen J.F.*, *Hernández J.R.* 1993-076A, det. Hernández J.R. (BPI 841005) (LIL 54821A y LIL 54821B).

***Skierka*** Racib. ARGENTINA. Prov. Tucumán, El Corte, on *Cupania vernalis* Combes, uredinia, 27-III-1993, *Hennen J.F.*, *Ploper D.*, *Hernández J.R.* 1993-004 (LIL 54919).

***Sphenospora kevorkianii*** Linder. VENEZUELA. Maracay, Henry Pitier National Park, on *Orchidacea* Juss., rust stages II-III, 29-X-1999, *Hernández J.R.* 1999-019 (LIL 153960).

***Tranzschelia discolor*** (Fuckel) Tranzschel & M.A. Litv. ARGENTINA. Prov. Tucumán, Dpto. Capital, on *Prunus domestica* L., uredinia y telia, 23-VII-1994, *Hernández J.R.* 1994-147 (LIL 54904). *Ibid.*, Dpto. Capital, on *Prunus domestica* L., rust stage II, 10-IV-1996, *Hernández J.R.* 1996-083 (BPI 841154) (LIL 153961). *Ibid.*, El Corte, on *Prunus persica* (L.) Batsch., rust stages II-III, 15-XI-1997, *Hernández J.R.* 1997-083 (BPI 841209) (LIL 153963). *Ibid.*, Horco Molle, on *Prunus persica* (L.) Batsch., uredinia y telia, 06-IV-1994, *Hennen J.F.*, *Hennen M.M.*, *Hernández J.R.* 1994-093 (LIL 54906). *Ibid.*, Raco, on *Prunus domestica* L., rust stage II-III, 23-IV-1996, *Hernández J.R.* 1996-026 (BPI 841130) (LIL 153962). *Ibid.*, San Javier, on *Prunus persica* (L.) Batsch., uredinia, 27-III-1993, *Hennen J.F.*, *Ploper L.D.*, *Hernández J.R.* 1993-021 (LIL 54905).

- Uredo*** Pers. ARGENTINA. Prov. Tucumán, El Corte, on *Psychotria carthagenensi* Jacq, rust stage II, 27-III-1993, *Hennen J.F., Ploper L.D., Hernández J.R.* 1993-002 (LIL 153964 y LIL 54907). *Ibid.*, Horco Molle, on *Psychotria carthagenensi* Jacq., uredinia, rust stage II, 06-IV-1994, *Hennen J.F., Hennen M.M., Hernández J.R.* 1994-89 (LIL 153965 y LIL 54908).
- Uredo fici*** Castagne. ESTADOS UNIDOS DE AMÉRICA. Florida, Lake City, on leaves of *Ficus carica*, autumn, 1891, *Rolfs P.H.* 211 (LIL 153967). = *Cerotelium fici* (Castagne) Arthur.
- Uredo quercus*** Brond. ESTADOS UNIDOS DE AMÉRICA. Harmon Lake, Miss., on leaves of white oak, *Quercus alba* L., 04-VIII-1890, *J. M. White comm. Tracy S.M.* 214 (LIL 153968). = *Cronartium quercuum* (Berk.) Miyabe ex Shirai.
- Uredo sibthorpii*** J.C. Lindq. ARGENTINA. Prov. Tucumán, Yerba Buena, on *Sibthorpia conspicua* Diels., rust stage II, 15-II-1996, *Hernández J.R.* 1996-084 (BPI 841155) (LIL 153966).
- Uromyces*** (Link) Unger. ARGENTINA. Prov. Jujuy, Santa Clara (Km 101), on *Acanthaceae* undtn., uredinia y telia, 12-IV-1994, *Hennen J.F., Ploper L.D.* 1994-127 (LIL 54707).
- Uromyces appendiculatus*** (Pers.) Link. ARGENTINA. Prov. Salta, between Rosario de la Frontera and Horcones, on *Phaseolus vulgaris* L., rust stage II, 11-IV-1994, *Hennen J.F., Ploper L.D.* 1994-121, det. Hernández J.R. (BPI 863358) (LIL 54852A y LIL 54852B). *Ibid.*, Cafayate, on *Phaseolus vulgaris* L., rust stages II-III, 09-IV-1994, *Hennen J.F., Hennen M.M., Hernández J.R.* 1994-107, det. Hernández J.R. (BPI 863357) (LIL 154596, LIL 54851A y LIL 54851B). Prov. Tucumán, Dpto. Trancas, on *Phaseolus vulgaris* L., rust stage II, 17-III-1995, *Hernández J.R.* 1995-070 (BPI 841102) (LIL 153969). *Ibid.*, Las Criollas, on *Phaseolus vulgaris* L., rust stages II-III, 21-XI-1986, *Ploper L.D., Würschmidt G. s/n* (LIL 153970).
- Uromyces bidenticola*** (Henn.) Arthur. ARGENTINA. Prov. Tucumán, 19,5 Km W. of S.M. de Tucumán, on *Bidens* L., uredinia y telia, 27-III-1993, *Hennen J.F., Ploper D., Hernández J.R.* 1993-014 (LIL 54764). *Ibid.*, Horco Molle, on *Bidens pilosa* L., uredinia y telia, 06-IV-1994, *Hennen J.F., Hennen M.M., Hernández J.R.* 1994-087 (LIL 54762). *Ibid.*, San Javier, on *Bidens pilosa* L., uredinia, 23-VII-1994, *Hernández J.R.* 1994-151 (LIL 54763).
- Uromyces castaneus*** P. Syd. & Syd. ARGENTINA. Prov. Salta, Dpto. Santa Victoria, Los Toldos, El Nogalal, on *Desmodium purpureum* Hook. & Arn, rust stages II, III, 29-IV-1996, *Hernández J.R.* 1996-041 (BPI 841136) (LIL 153971).

*Uromyces celosiae* Dietel & Holway. ARGENTINA. Prov. Tucumán, San Javier, on *Chamissoa altissima* (Jacq.) Kunth., uredinia, 23-VII-1994, *Hernández J.R.* 1994-165 (LIL 54708).

*Uromyces cestri* (Bertero ex Mont.) Lév. ARGENTINA. Prov. Catamarca, N of Catamarca, 28°30.186'S - 65°39.485'W, on *Cestrum lorentzianum* Griseb., rust stage II, 22-IX-1997, *Hennen J.F., Hernández J.R.* 1997-020, det. Hernández J.R. (BPI 841174) (LIL 153979). Prov. Salta, Cafayate, E of Cafayate, outskirts of town, sandy area, on *Cestrum parqui* L'Hér., rust stage II, 08-IV-1994, *Hennen J.F., Hernández J.R.* 1994-099, det. Hernández J.R. (BPI 841948) (LIL 54929A y LIL 54929B). *Ibid.*, Cafayate, E of Cafayate, outskirts of town, sandy area, on *Cestrum parqui* L'Hér., rust stage II, 08-IV-1994, *Hennen J.F., Hernández J.R.* 1994-099B, det. Hernández J.R. (BPI 841949) (LIL 54931A y LIL 54931B). *Ibid.*, Cafayate, on *Cestrum parqui* L'Hér. (rust stages II-III), 08-IV-1994, *Hennen J.F., Hennen M.M., Hernández J.R.* 1994-099A, det. Hernández J.R. (LIL 153976, LIL 54930A y LIL 54930B). *Ibid.*,

camino de corniza between Salta and Jujuy, on *Cestrum* L., rust stage II, 07-XII-1997, *Hernández J.R.* 1997-176 (BPI 841951) (LIL 153972). Prov. Tucumán, Alta Gracia, on *Cestrum lorentzianum* Griseb., rust stage II, 19-XI-1997, *Hernández J.R.* 1997-090 (BPI 841945) (LIL 153977). *Ibid.*, Cevil Pozo, 12-15 km E of San Miguel de Tucumán, roadside trees, area of sugarcane and cotton, on *Cestrum* L., rust stage II, 30-III-1993, *Hennen J.F., Hernández J.R.* 1993-053, det. Hernández J.R. (BPI 863474) (LIL 54934A y LIL 54934B). *Ibid.*, Cruz Alta (San Agustín), on *Cestrum* L., uredinia, *Aecidium* sp., telia, 30-III-1994, *Hennen J.F., Hennen M.M., Hernández J.R.* 1994-033 (LIL 54936). *Ibid.*, Dpto. Capital, on *Cestrum parqui* L'Hér., rust stage II, 15-XII-1990, *Hernández J.R.* 1990-002 (BPI 841947) (LIL 153975). *Ibid.*, Dpto. Trancas, on *Cestrum lorentzianum* Griseb., rust stage II, 27-XI-1995, *Hernández, J. R.* 1995-060 (BPI 841944) (LIL 153978). *Ibid.*, Las Cejas, on *Cestrum* L., uredinia, *Aecidium* sp., 30-III-1993, *Hennen J.F., Hernández J.R.* 1993-067 (LIL 54935). *Ibid.*,

San Javier, Parque Bilógico, on *Cestrum* L., uredinia, *Aecidium* sp., 27-III-1993, *Hennen J.F., Ploper L.D., Hernández J.R.* 1993-023 (LIL 54932). *Ibid.*, San Javier, Parque Sierra de San Javier, on *Cestrum* L., rust stage II, 27-III-1993, *Hennen J.F., Ploper L.D., Hernández J.R.* 1993-041, det. Hernández J.R. (BPI 863473) (LIL 54933A y LIL 54933B). *Ibid.*, San Pedro de Colalao, near Hotel El Lapacho, roadside weeds, on *Cestrum lorentzianum* Griseb., rust stage II, 31-III-1994, *Hennen J.F., Hennen M.M., Hernández J.R.* 1994-045, det. Hernández J.R. (BPI 841943) (LIL 54937A y LIL 54937B). *Ibid.*, San Pedro de Colalao, on *Cestrum parqui* L'Hér., rust stages II-III, 08-VII-2000, *Hernández J.R.* 2000-014 (BPI 841778) (LIL 153974). *Ibid.*, SW of J. B. Alberdi, 27°39.657'S - 65°45.011'W, on *Cestrum* L., rust stages II-III, 22-IX-1997 *Hennen J.F., Hernández J.R.* 1997-003, det. Hernández J.R. (BPI 841162) (LIL 153973).

*Uromyces cisneroanus* Speg. ARGENTINA. Prov. Tucumán, San Pedro de Colalao, on *Sapium haematospermum* Müll. Arg., 31-III-1994, *Hennen J.F., Hennen M.M.*

1994-047 (LIL 54778). *Ibid.*, San Pedro de Colalao, on *Sapium haemospermum* Müll. Arg., 01-IV-1994, *Hennen J.F., Hennen M.M.* 1994-062 (LIL 54779).

*Uromyces commelinae* Cooke. ARGENTINA. Prov. Tucumán, San Javier, on *Commelina* L., uredinia y telia, 23-VII-1994, *Hernández J.R.* 1994-155 (LIL 54732).

*Uromyces crassipes* Dietel & Neger. ARGENTINA. Prov. Tucumán, Fac. Agr. Zoot., El Manantial, on *Rumex* L., rust stage II, 10-X-1999, *Hernández J. R.* 1999-010 (BPI 841278) (LIL 153980).

*Uromyces dietelianus* Pazschke. ARGENTINA. Prov. Buenos Aires, Castelar, on *Bauhinia forficata* Link, rust stages II-III, 03-III-1996, *Hernández J.R.* 1996-064 (BPI 841145) (LIL 153981). Prov. Tucumán, El Corte, on *Bauhinia forficata* Link, rust stages II-III, 15-XI-1997, *Hernández J.R.* 1997-085 (BPI 841211) (LIL 153982).

*Uromyces dolichosporus* Dietel & Holw. ARGENTINA. Prov. Tucumán, San Pedro de Colalao, on *Tournefortia rubicunda* Salzm. ex DC, uredinia y telia, 02-IV-1994, *Hennen J.F., Hennen M.M.* 1994-072 (LIL 54724).

*Uromyces euphorbiae* Cooke & Peck. ARGENTINA. Prov. Tucumán, Cruz Alta (San Agustín), on *Euphorbia hirta* L., uredinia y telia, 29-III-1994, *Hennen J.F., Hennen M.M., Hernández J.R.* 1994-028 (LIL 54776). *Ibid.*, San Pedro de Colalao, on *Euphorbia hirta* L., telia, 31-III-1994, *Hennen J.F., Hennen M.M., Hernández J.R.* 1994-046 (LIL 54777).

*Uromyces hedysari-paniculati* (Schwein.) Farl. ARGENTINA. Prov. Tucumán, San Javier, near Hotel El Sol, on *Desmodium* Desv., rust stages I-II-III, 27-III-1993, *Hennen J.F., Ploper L.D., Hernández J. R.* 1993-022, det. Hernández J.R. (BPI 863359) (LIL 54856A y LIL 54856B). *Ibid.*, NW of San Miguel de Tucumán, on *Desmodium* Desv., rust stages I-II-III, 31-III-1993, *Hennen J.F., Hernández J.R.* 1993-092, det. Hernández J.R. (BPI 863360) (LIL 54860A y LIL 54860B). *Ibid.*, NW of San Miguel de Tucumán, on *Desmodium* Desv., rust stages II-III, 31-III-1993, *Hennen J.F., Hernández J.R.* 1993-091, det. Hernández J.R. (BPI 841011) (LIL 54855A y LIL 54855B).

*Uromyces holmbergii* Speg. ARGENTINA. Prov. Tucumán, El Corte, on *Diodia dasycephala* Cham. & Schltdl, rust stages II-III, 15-II-1995, *Hennen J.F., Hernández J.R.* 1995-064, det. Hernández J.R. (BPI 841097) (LIL 153983). *Ibid.*, San Pedro, on *Diodia dasycephala* Cham. & Schltdl, rust stages II-III, 16-III-1996, *Baino O.* 1996-078, det. Hernández J.R. (BPI 841150) (LIL 153984). Tafí del Valle, on *Diodia dasycephala* Cham. & Schltdl, rust stages II-III, 06-IV-1993, *Hennen J.F., Hernández J.R.* 1993-124, det. Hernández J.R. (BPI 863439) (LIL 54909A y LIL 54909B).



*Uromyces iresines* Lagerh. ARGENTINA. Prov. Tucumán, San Javier, on *Iresine celosioides* L., telia, 23-VII-1994, *Hernández J.R. 1994-140* (LIL 54709).

*Uromyces leptodermus* Syd. & P. Syd. TRINIDAD Y TOBAGO. Arima-Blanchisseuse Rd. (11<sup>th</sup> Mile), on *Eriochloa polystachya* Kunth, 31-XII-1950, *Dale, W. T. 2310* (LIL 153994). *Ibid.*, Saint Augustine, on *Eriochloa polystachya* Kunth, 05-I-1946, *Dale W.T. 807* (LIL 153996). *Ibid.*, Scarborough, on *Eriochloa polystachya* Kunth, 13-XII-1950, *Martyn E.B. 2308* (LIL 153995). = *Uromyces setariae-italicae* Yoshino.

*Uromyces novissimus* Speg. ARGENTINA. Prov. Tucumán, Capital, on *Cayaponia citrifolia* Cogn, 12-VIII-1994, *Hernández J.R. 1994-139* (LIL 54770). *Ibid.*, Horco Molle, on Cucurbitaceae undetn., 06-IV-1994, *Hennen J.F., Hennen M.M., Hernández J.R. 1994-094* (LIL 54772). *Ibid.*, San Javier, on *Cucurbitella cucumifolia* (Gris.) Cogn., 23-VII-1994, *Hernández J.R. 1994-148* (LIL 54771).

*Uromyces orbicularis* Dietel. ARGENTINA. Prov. Tucumán, Dpto. Tafí, El Mollar, on *Desmodium subsericeum* Malme, rust stages I-III, 03-IV-2001, *Hernández J.R. 2001-002* (LIL 153986 y LIL 153987). *Ibid.*, San Javier, Parque Sierra de San Javier, Ciudad Universitaria, on *Desmodium purpureum* Hook. & Arn., rust stages II-III, 27-III-1993, *Hennen J.F., Ploper L.D., Hernández J. R. 1993-034*, det. Hernández J.R. (BPI 863361) (LIL 54853A y LIL 54853B). *Ibid.*, San Javier, Parque Sierra de San Javier, on *Desmodium subsericeum* Malme, rust stages II-III, 23-VII-1994, *Hernández J.R. 1994-159* (BPI 863363) (LIL 54854A y LIL 54854B). *Ibid.*, San Miguel de Tucumán, on *Desmodium purpureum* Hook. & Arn., rust stages II-III, 23-VI-1995, *Hernández J.R. 1995-082* (BPI 841108) (LIL 153985). *Ibid.*, San Pedro de Colalao, near Hotel El Lapacho (roadside weeds), on *Desmodium Desv.*, rust stages II-III, 23-III-1994, *Hennen J.F., Hernández J.R. 1994-048* (BPI 863362) (LIL 54857A y LIL 54857B).

*Uromyces pereskiae* HS. Jotas & Holw. ARGENTINA. Prov. Jujuy, Santa Clara, on *Pereskia aculeata* Mill., telia, 12-IV-1994, *Hennen J.F., Ploper D. 1994-125* (LIL 54725).

*Uromyces polymniae* (Henn.) Dietel & Holwn. ARGENTINA. Prov. Tucumán, N-W of S.M. de Tucumán, on *Polymnia connata* (Spreng.) S.F. Blake, 31-III-1993, *Hennen J.F., Hernández J.R. 1993-090* (LIL 54765).

*Uromyces setariae-italicae* Yoshino. ARGENTINA. Prov. Tucumán, San Javier, Parque Sierra de San Javier, La Cascada, on *Setaria P. Beauv.*, rust stages II-III, 29-III-1996, *Hernández J.R. 1996-017* (BPI 841124) (LIL 153988).

*Uromyces striatus* J. Schröt. ARGENTINA. Prov. Salta, Cafayate, on *Medicago sativa* L., uredinia, 09-IV-1994, *Hennen J.F., Hennen M.M., Hernández J.R. 1994-108* (LIL 54859).

*Uromyces transversalis* (Thüm.) G. Winter. ARGENTINA. Prov. San Luis, Villa Mercedes, on *Gladiolus* L., rust stages II-III, 22-IV-1995, *Hernandez J. 1995-073* (BPI 841104) (LIL 154606). Prov. Tucumán, Dpto. Capital, on *Gladiolus* L., rust stage II, 27-VI-1996, *Hernández J.R. 1996-028* (BPI 841131) (LIL 153989). *Ibid.*, Dpto. Capital, on *Gladiolus* L., rust stages II-III, 16-III-1995, *Hernández J.R. 1995-069* (BPI 841101) (LIL 153990).

*Uromyces trifolii-repentis* Liro. ARGENTINA. Prov. Tucumán, Cruz Alta, on *Trifolium repens* L., rust stages II-III, 15-III-1996, *Hernández J.R. 1996-092* (BPI 841158) (LIL 153991). *Ibid.*, NW of San Miguel de Tucumán, on *Trifolium repens* L., rust stage III, 31-III-1993, *Hennen J.F., Hernández J.R. 1993-093* (LIL 54858).

*Uromyces trifolii-repentis* var. *falls* (Desm.) Cummins. ESTADOS UNIDOS DE AMÉRICA. Maryland, Columbia, on *Trifolium pratense* L., rust stages II-III, 29-IX-2001, *Hernández J.R. 2001-025* (BPI 841370) (LIL 153993). = *Uromyces falls* (Desm.) Barthol.

*Uropyxis rickiana* Magnus. ARGENTINA. Prov. Tucumán, W of S.M. de Tucumán (Km 19,5, cerro), on *Macfadyena unguis-cati* (L.) Gentry, 27-III-1993, *Hennen J. F., Ploper D., Hernández J.R. 1993-013* (LIL 54723).

*Ypsilospora tucumanensis* J.R. Hern. & J.F. Hennen. ARGENTINA. Prov. Tucumán, Dpto. Capital, Quinta Agronómica, on *Inga edulis* Mart., rust stage I, 30-III-1993, *Hennen J.F., Hernández J.R. 1993-049*, det. Hernández J.R. (BPI 841001) (LIL 54816A y LIL 54816B). *Ibid.*, Dpto. Capital, Quinta Agronómica, on *Inga edulis* Mart., rust stage I, 28-III-1994, *Hennen J.F., Hennen M.M. 1994-024* (LIL 54817 y LIL 153999). *Ibid.*, Dpto. Capital, Quinta Agronómica, on *Inga edulis* Mart., rust stages II-III, 06-IV-1994 *Hennen J. F., Hennen M.M., Hernández J.R. 1994-096*, det. Hernández J.R. (BPI 841038) (LIL 54818). *Ibid.*, s/l, on *Inga edulis* Mart., rust stage II, *Hernandez 1993-49* (LIL 154589). *Ibid.*, San Miguel de Tucumán, Quinta Agronómica, on *Inga edulis* Mart., rust stage I, 20-VI-2000, *Hernandez J.F. 2000-009* (BPI 841771) (LIL 153997 y LIL 153998).

Los géneros mejor representados son *Puccinia* (302 registros) con 67 especies, *Ravenelia* (91 registros) con 14 especies y *Uromyces* (80 registros) con 22 especies. De los 625 registros, 585 fueron coleccionados en Argentina; de ellos, el 97% corresponde a la región del NOA (431 especímenes de Tucumán, 81 de Salta, 32 de Catamarca y 31 de Jujuy), y el 3% restante está distribuido entre las provincias de Buenos Aires, San Luis y Tierra del Fuego. La colección cuenta con registros de Brasil (1), Colombia (1), España (1), Estados Unidos de América (16), Noruega (1), Puerto Rico (6), Trinidad y Tobago (1) y Venezuela (3).

## BIBLIOGRAFÍA

- Bustos, M. S., Martínez De Marco, S. N., Mirande, V. y Tracanna, B. (2015). Catálogo de la Colección Ficológica de la Fundación Miguel Lillo. Parte I: Material donado por el Herbario del New York Botanical Garden. *Miscelanea* 135: 3-45. <https://www.lillo.org.ar/editorial/index.php/publicaciones/catalog/book/291>
- Bustos, M. S., Martínez De Marco, S. N., Taboada, M. de los Á., Mirande, V. y Tracanna, B. C. (2017). Catálogo de la Colección Ficológica de la Fundación Miguel Lillo. Parte II: Material de la Kryptogamae exsiccatae. *Miscelanea* 139: 1-44. <https://www.lillo.org.ar/editorial/index.php/publicaciones/catalog/book/142>
- Bustos, M. S., Martínez De Marco, S. N., Taboada, M. de los Á., Mirande, V. y Tracanna, B. C. (2021). “Catálogo de la Colección Ficológica de la Fundación Miguel Lillo. Parte III: Material del Herbario Algológico Rumano del Dr. E. C. Teodorescu”. *Miscelanea* 141: 1-20. <https://www.lillo.org.ar/editorial/index.php/publicaciones/catalog/book/352>
- Catania, M. (1998). Catálogo de la colección de Agaricales Argentinos depositada en el herbario de la Fundación Miguel Lillo. *Miscelanea* 108: 1-42.
- Farr, M. L. (1973). An annotated list of Spegazzini's fungus taxa 1: 1-823; 2: 824-1661. J. Cramer, Lehre, Germany.
- Hernández, J. R. (2001). Uredinales del noroeste argentino. Tesis Doctoral. Facultad de Agronomía y Zootecnia. Universidad Nacional de Tucumán.
- Hernández, J. R. y Hennen, J. F. (2002). Rust fungi (Uredinales) of Northwest Argentina. *Sida* 20 (1): 313-338.
- Index Fungorum (2023). An international project to index all formal names in the Fungi Kingdom. <http://www.indexfungorum.org/names/names.asp>
- Izarduy, C. C., Canton, N. V., Catania, M. y Hladki, A. I. (2009). Catálogo de la colección de Myxomycetes depositada en el Herbario Digilio de la Fundación Miguel Lillo. *Miscelanea* 125: 1-27.
- Languasco, M. P., Izarduy, C., Leyría, N., Perera, T. C. y Hladki, A. I. (2016). Catálogo de la colección histórica de líquenes de Marta Grassi depositados en el herbario LIL. *Miscelanea* 134: 1-26. <https://www.lillo.org.ar/editorial/index.php/publicaciones/catalog/book/290>
- Languasco, M. P., Izarduy, C. C., Perera, T. C. y Hladki, A. I. (2019). Catálogo de los especímenes Tipo depositados en la Colección Micológica de la Fundación Miguel Lillo. *Miscelanea* 140: 1-63. <https://www.lillo.org.ar/editorial/index.php/publicaciones/catalog/book/144>
- Languasco, M. P., Perera, T. C., Izarduy, C. C., Hladki, A. I. (2021). Catálogo de la colección de líquenes austroamericanos del ex Herbario Regnelliano depositados en la Fundación Miguel Lillo. *Miscelanea* 142: 1-41. <https://www.lillo.org.ar/editorial/index.php/publicaciones/catalog/book/401>
- Lindquist, J. C. (1982). Royas de la República Argentina y zonas limítrofes. Instituto Nacional de Tecnología Agropecuaria, Buenos Aires, Argentina.
- Perera, T. C., Izarduy, C. C., Languasco, M. P. y Hladki, A. I. (2017). Especímenes Tipos faltantes de la colección histórica de Rolf Singer. *Miscelanea* 138: 1-12. <https://www.lillo.org.ar/editorial/index.php/publicaciones/catalog/book/141>

Perera, T. C., Languasco, M. P., Izarduy, C. C. y Hladki, A. I. (2022). Catálogo de la Colección Histórica de Singer depositada en el Herbario Criptogámico de la Fundación Miguel Lillo. *Miscelanea* 146: 1-180. <https://www.lillo.org.ar/editorial/index.php/publicaciones/catalog/book/443>

Tropicos.org. Missouri Botanical Garden (2023). <https://www.tropicos.org>

